

Michel Kada'an Bourdeau Architecte

Dossier de Références

MICHEL BOURDEAU CONSULTANT

DOSSIER DE REFERENCES

5, Chemin du Parc de Charonne 75020 PARIS 01 43 66 53 36

Certifié Normes Haute Qualité Environnementale

N°OA: 29808

SIRET: 332 583 525 00040

michelbourdeau@orange.fr <https://michelbourdeau.jimdofree.com>

REFERENCES CONSTRUCTIONS

MICHEL BOURDEAU CONSULTANT

5, Chemin du Parc de Charonne 75020 PARIS

01 43 66 53 36 et 06 07 84 12 68

N°OA: 29808 SIRET: 332 583 525 000410

michelbourdeau@orange.fr

<https://michelbourdeau.jimdofree.com>

**MISSIONS EN COURS**

MOE Logements et équipements

MOE Centre d'accueil social de Blaye

AMO Réhabilitations thermiques à Paris pour la RIVP

MISSIONS PROPOSEES

Assistance Maîtrise d'Ouvrage: programmer, concevoir, bâtir

Montage de projets: objectifs, cahier des charges, chiffrage

Suivi opérationnel: calendrier des études, chantier, reporting

SECTEURS D'ACTIVITES

Logements collectifs et individuels

Équipements publics

Équipements culturels

Réhabilitations thermiques RT 2012 et RT 2020

QUALIFICATIONS

. Numéro Ordre des Architectes: 29808

. Siret: 332 583 525 00040

. Certification Environnementale des Labels HQE du GEPA (2009)

. DEA d'urbanisme PARIS X - Le Projet Architectural et Urbain (1994)

. Séminaire « Histoire des territoires » de l'École des Ponts et Chaussées (1985)

. Diplôme d'Architecte DPLG de Paris-Belleville (1983)

PARTENAIRES

. DAL Economiste - 50 rue Albert 75013 Paris - www.dal.eco.com

. SOLARES BAUEN - Thermique et Fluides - 3 bis rue Taylor 75010 Paris - www.solares-bauen.fr

. PHILIPPE BOISSET Avocat expert en montages contractuels immobiliers

. 1 architecte (EAPB)

. 1 secrétaire (BTS)

. 1 dessinatrice (CAO)

MOYENS MATERIELS

Ordinateurs IMac 21 "M1 et 24 "Pro récents

Logiciels de la suite Microsoft Office

Logiciels 2D 3D

Imprimante couleur laser et scanner HP Pro

Accès internet haut-débit

Unité de sauvegarde sécurisée et de protection des données

Réseau d'experts internes et externes (architectes, ingénieurs, économistes)

2021-2022 **MOE** **Réhabilitation**
Programme : hébergements, administration, ateliers (2,7 ME)
Centre Social François Constant, Libourne et Blaye

2021 **AMO** **Assistance Maîtrise d'Ouvrage**
Programme: 202 logements, Paris XIXe (7 ME)
Réhabilitation BATIGERE - Parc de La Villette - Phase 1 de la consultation

2020-2021 **MOE** **Conseil**
Programme : logements, Paris XXe (1,8 ME)
Réhabilitation RIVP - Plan Climat de la Ville de Paris

2019-2021 **MOE** **Conseil**
Programme : logements, Paris XIIIe (1,4 ME)
Réhabilitation HSF - Plan Climat de la Ville de Paris

2018-2019 **MOEX** **Maîtrise d'Oeuvre**
Programme : Musée et Jardin Albert Kahn, Boulogne-Billancourt (34 ME)
Mandataire : Kuma et Associés

2017-2018 **MOE** **Muséographie**
Programme : Musée Camille Pissarro de Pontoise (1,8 ME)
Réhabilitation et extension du Musée de l'impressionnisme de Pontoise

2015-2017 **MOEX** **Maîtrise d'Oeuvre**
Programme : COVEA - Siège Social, Paris XVIIe (21 ME)
Mandataire : Studios Architecture

2014-2015 **MOE** **Architecte Conseil**
Programme : EDF Centre de Recherche et Développement de Saclay
Mandataire : FSA Architecte

2011-2013 **MOEX** **Architecte d'Opération**
Programme : Centre des Archives Nationales, Pierrefitte/Seine (123 ME)
Mandataire : Fuksas France

2007-2010 **AMO** **Assistance Maîtrise d'Ouvrage**
Programme : Siège Social OXFAM-GB, Dakar Sénégal (2,7 ME)
Hébergements, administration, ateliers

2007-2008 **MOEX** **Maîtrise d'Oeuvre**
Programme : RIVP - Groupe SaintFargeau, Paris XXe (0,9 ME)
Réhabilitation des parties communes

2007-2008 **MOEX** **Assistance Maîtrise d'Ouvrage**
Programme : Groupe SFL Lyonnaise - Hôtel 5* Mandarin, Paris VIIIe (18 ME)
Réhabilitation d'un immeuble Art Déco

VIDEOS

Bâtiments. <https://youtu.be/cNSdPAfqFGw>

Dessins <https://youtu.be/b1INGHTEFEM>

Maquettes <https://youtu.be/pclYrHxs2Yo>

PRINCIPAUX LIVRES, TEXTES et ARTICLES

Transmettre en Architecture Editions LE MONITEUR - Collection ARCHITEXTES - Livre et CD-Rom

Collection Opuscule - Editions Volumes Libres - Septembre 2020

Chantiers Sains...Chantiers Sales. Et demain, on fait quoi ? Editions du Pavillon de l'Arsenal - Juin 2020

Bulletin de la SFA N°55: Que Faire? L'Urbanisme en France depuis quatre décennies - 2^{ème} trimestre 2019

Pour une architecture du territoire Grand Débat National - d'Architectures - Mars 2019

L'horizon de la ville n'est pas un mirage d'architecte, mais un commun Les Universités d'été de l'architecture

Ré-Inventer Paris Catalogue de l'exposition au Pavillon de l'Arsenal - Février 2016

L'Horizon de la ville n'est pas un mirage d'architecte, Le Moniteur 13 Novembre 2009

La Ville en Éclats, Quatorze propositions pour l'aménagement du site des Longs Murs,

INTERNATIONAL ARCHITECTURE BIENNALE « Catalogue de la Biennale d'Architecture de Rotterdam

FRANCE : 99 ARCHITECTURES Paris Pékin Août 999 XXe Congrès mondial de l'Union Internationale des Architectes

LES VILLES DE LA PUISSANCE » par Richard SCOFFIER Mars 2000 Editions Jean-Michel PLACE

DICTIONNAIRE DE L'ARCHITECTURE MODERNE ET CONTEMPORAINE Editions HAZAN-IFA

ARCHIWORLD « N°11 , Décembre 1996 , Corée, Special Issue for Michel Bourdeau , pages 101 à 124

Ville - Architecture « , Janvier 1997 , "Libérer l'îlot ?" Ministère de l'Équipement , Direction de l'Architecture

URBANISME " - Septembre Octobre 1997 - N°296 Dossier Concepts , " Pour une Ville de Nouvelle Mesure "

ARTI INTERNATIONAL " - Décembre 1997 - N°36 The City in Fragments Présentation du projet "Stave of Volumes"

Habitat Changement de Programme", l'Immeuble COUPLE-PLUS TECHNIQUE ET ARCHITECTURE

The Volumes of City " a conversation with Michel BOURDEAU ARTI Revue d'Art , Avril 1994 , n°19 , Athènes , Grèce

Arquitetura na França : os dias gloriosos voltaram "PROJETO n°189 , Septembre 1995, Brésil

PARIS-PROVINCES" PANORAMIQUE, Collection France, Ministère des Affaires Étrangères Biennale de Venise 1991

PAN.Programme Architecture Nouvelle-20 ans de réalisations" Plan Construction et Architecture

5^{ème} SALON INTERNATIONAL DE L'ARCHITECTURE Catalogue du salon SIA - Technique et Architecture p.15

ESPACE V² Val", Concours International Espace Central de Développement de la Ville Nouvelle de Melun-Sénart

Architectures Publiques - Hôtel du Trésor de Mulhouse Ministère de l'Économie , des Finances et du Budget

DISTINCTIONS et RECOMPENSES

Lauréat de la consultation internationale « Trou des Halles » (1980)

Senior Architect « Richard Meier & Partners » New-York USA (1983)

Lauréat des Albums de la Jeune Architecture (1984)

Lauréat du Programme Architecture Nouvelle 13 (1985)

Mentionné au concours international du Théâtre de Tokyo Japon ((1986)

Mentionné au concours international d'urbanisme de Melun-Sénart (1987)

Invité pour « Florence Fiume Année de la Culture » Florence - Italie (1987)

Salon international de l'architecture de Paris (1988)

Salon international de l'architecture de Paris (1989)

Mentionné au concours Pavillon de la France Exposition Universelle de Séville (1990)

Salon international de l'architecture de Paris (1990)

Sélectionné pour « 40 Architectes – 40 ans » (1990)

Sélectionné pour le Centre de Conférences du Quai Branly Paris (1991)

Exposé dans le cadre de la Biennale de Venise (1991)

Exposé dans le cadre de « Month French Culture » Chicago USA (1992)

Sélectionné pour le prix de l'Équerre d'Argent (1992)

Salon international de l'architecture de Paris (1992)

Salon d'automne de Paris (1992)

Exposition internationale d'urbanisme d'Athènes Les Longs Murs - Grèce (1997)

Exposition internationale « La Ville en Éclats » E.S.A - Paris (2000)

Chevalier dans l'Ordre National du Mérite Ministère de la Culture (2001)

Membre de la Commission P.L.U de la Ville de Paris (2001)

Architectures à Paris Pavillon de l'Arsenal (2002)

« Transmettre en Architecture » Livre et cd-rom - Editions du Moniteur (2003)

Exposé à MOB_LAB 1^{ère} Biennale d'Architecture de Rotterdam (2003)

Membre du Collège d'Experts Logement Ville et Environnement rassemblés par Laurent Fabius (2005-2007)

Architectures à Paris Pavillon de l'Arsenal (2008)

Exposition Les Architectures et leur Diplôme Ecole d'Architecture Paris-Malaquais (2012)

Ré-Inventer Paris Pavillon de l'Arsenal (2015)

« Maison B. » labellisée Patrimoine du XX^e siècle (2016)

2021-2022

REHABILITATION

Centre Social François Constant, Libourne et Blaye

Maître d'Ouvrage : Département de la Gironde et Centre F.Constant



Maison d'enfants
à caractère social
François Constant

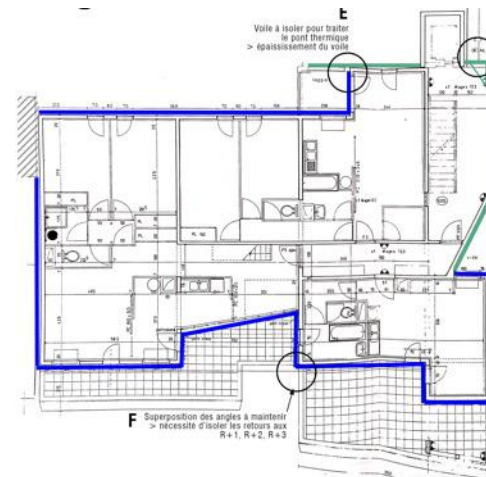
2020-2022

AMO

Assistance Maîtrise d'Ouvrage

Réhabilitation Plan Climat de la Ville de Paris

Maître d'Ouvrage : Régie Immobilière de la Ville de Paris



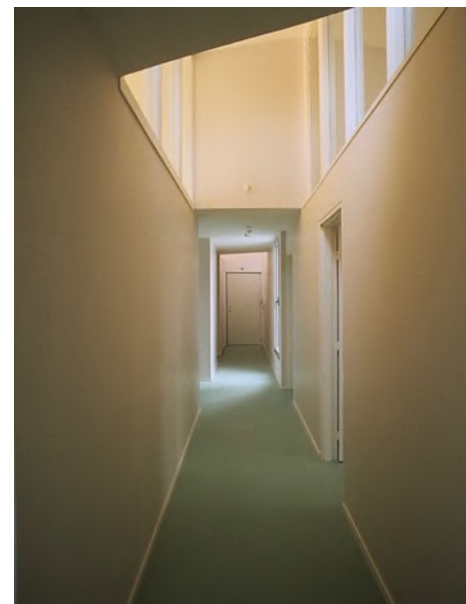
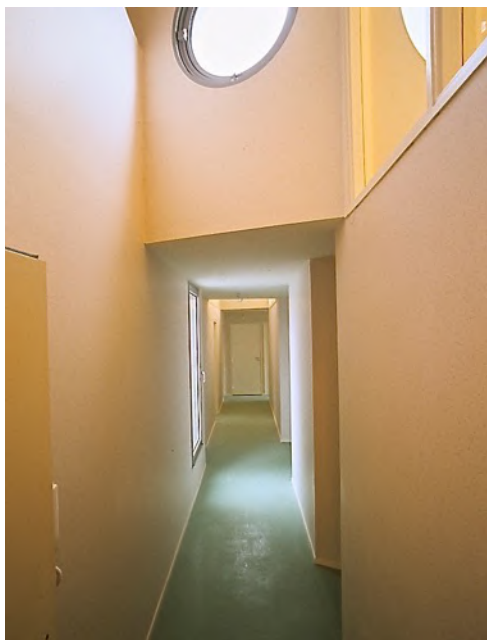
RIVP

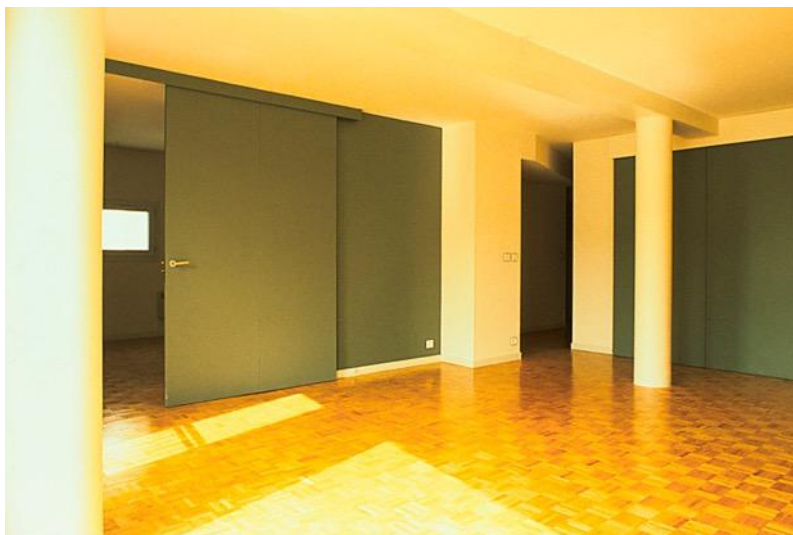
Régie Immobilière de la Ville de Paris

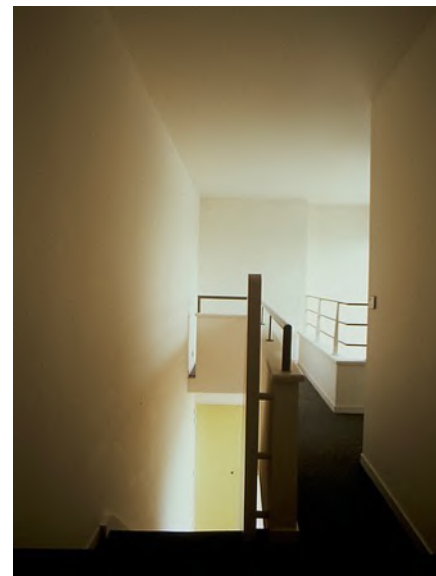
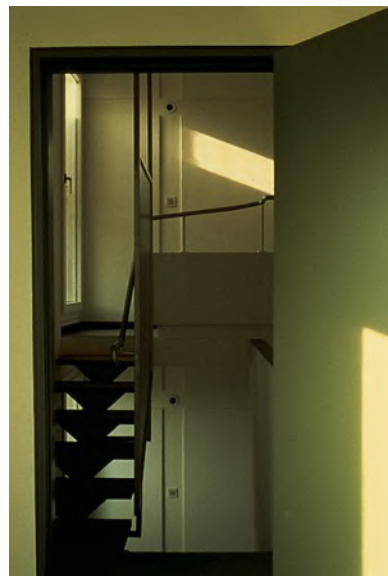
13 avenue de la Porte d'Italie

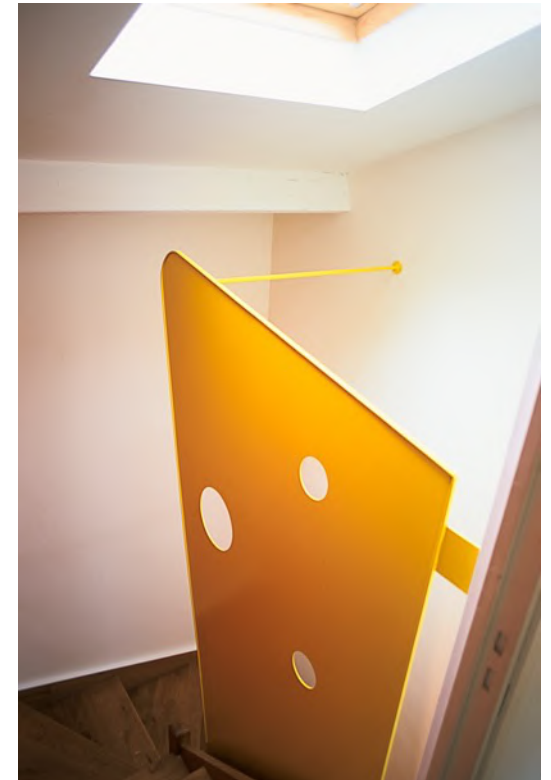
TSA 61371

75621 PARIS cedex 13





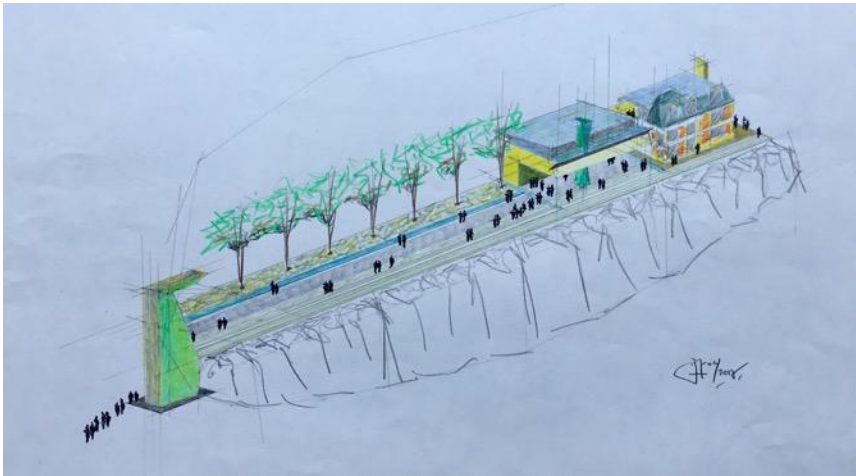












2016-2017

MOEX

Maîtrise d'Oeuvre

Programme : Réhabilitation, Paris XVIIe

Maître d'Ouvrage : COVEA



2014-2015

Architecte Conseil

Programme : EDF Centre de Recherche et Développement de Saclay, FSA Architecte

Maître d'Ouvrage : EDF et SOFILO



2011-2013 MOEX Architecte d'Opération
Centre des Archives Nationales, Pierrefitte/Seine, Fuksas France
Maître d'Ouvrage : Ministère de la Culture OPPIC





2007-2010

AMO

Assistance Maîtrise d'Ouvrage
Siège Social, Dakar (Sénégal)

Maître d'Ouvrage : ONG OXFAM Grande-Bretagne





IMMEUBLE D'HABITATION PARIS XXe
REGIE IMMOBILIERE DE LA VILLE DE PARIS
CONCEPTION ET EXECUTION



IMMEUBLE D'HABITATION PARIS XXe
REGIE IMMOBILIERE DE LA VILLE DE PARIS
CONCEPTION ET EXECUTION



IMMEUBLE D'HABITATION PARIS XXe
MINISTERE DES POSTES DES TELECOMMUNICATIONS ET DE L'ESPACE
CONCEPTION ET EXECUTION



SAMU DE L'HÔPITAL AVICENNE DE BOBIGNY
ASSISTANCE PUBLIQUE AP-HP
CONCEPTION ET EXECUTION Y COMPRIS MOBILIERS



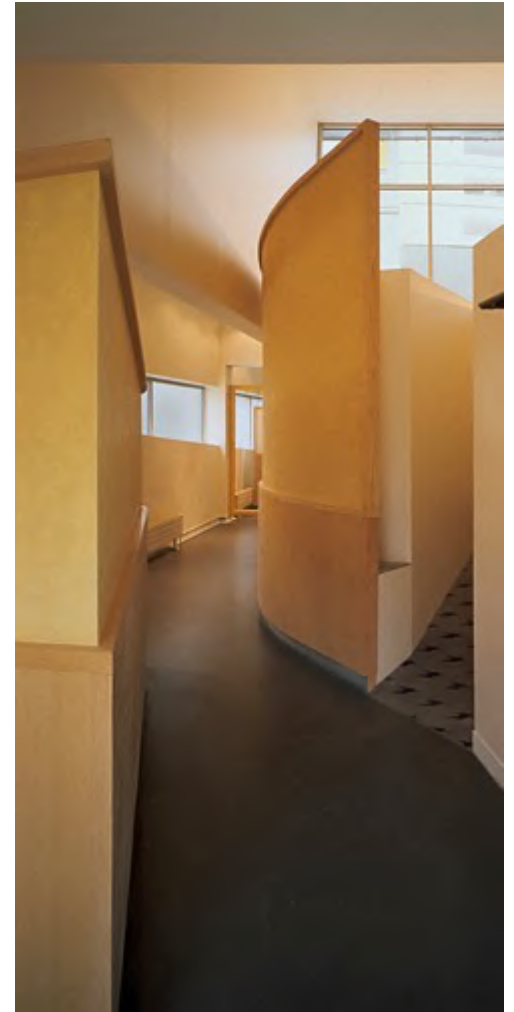
HOTEL DES FINANCES DU HAUT-RHIN A MULHOUSE
MINISTERE DE L'ECONOMIE ET DES FINANCES
CONCEPTION ET EXECUTION Y COMPRIS MOBILIERS



AMPHITHEATRE DES MORTS ET ATTENTE DES FAMILLES
HOPITAL AVICENNE DE BOBIGNY ASSISTANCE PUBLIQUE AP-HP
CONCEPTION ET EXECUTION Y COMPRIS MOBILIERS



BUREAU DE POSTE DE PARIS-CHARONNE
MINISTRE DES POSTES DES TELECOMMUNICATIONS ET DE L'ESPACE
AMENAGEMENTS INTERIEURS ET MOBILIER



IMMEUBLE D'HABITATION PARIS XIIIe
HABITAT SOCIAL FRANÇAIS
CONCEPTION ET EXECUTION

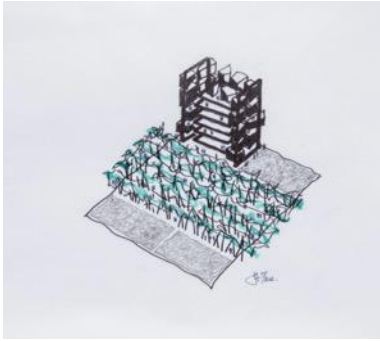


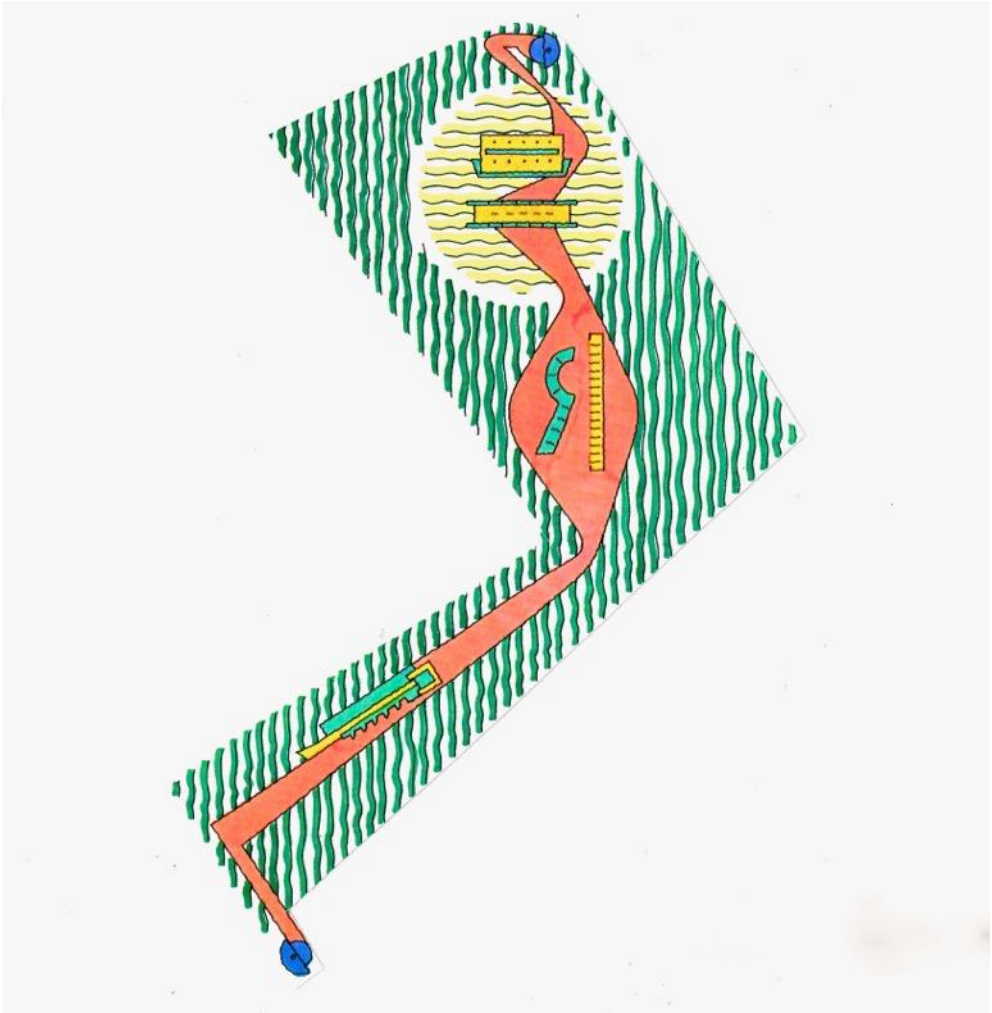
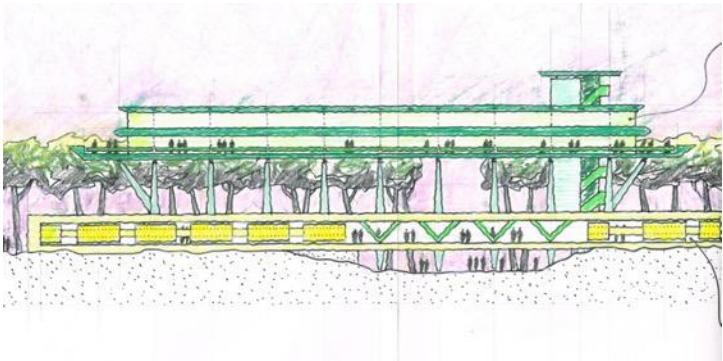
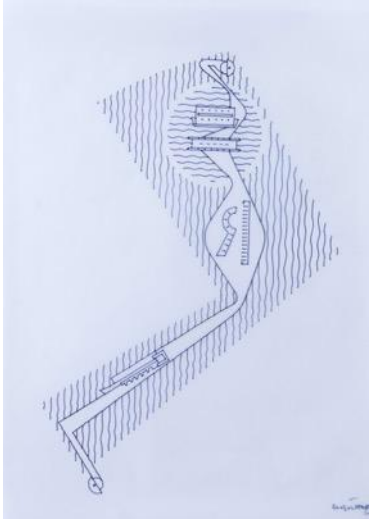
MAISON B. A MERINCHAL CREUSE
COMMANDE PRIVEE
CONCEPTION ET EXECUTION Y COMPRIS MOBILIERS

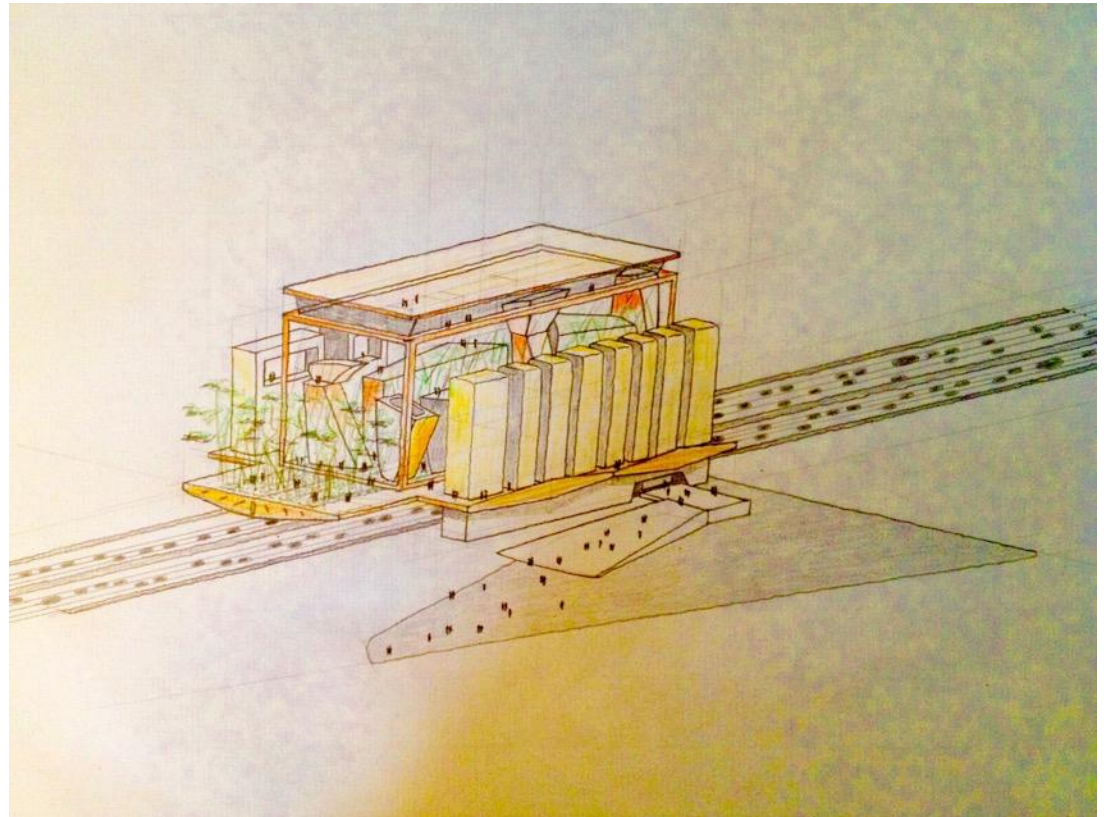
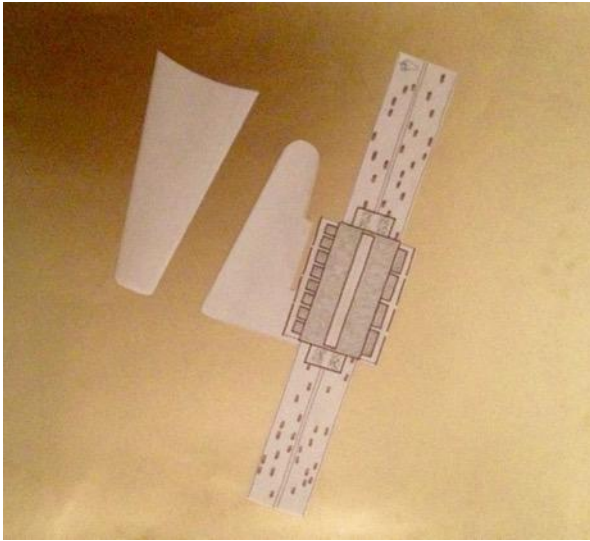


REFERENCES PROJETS URBAINS





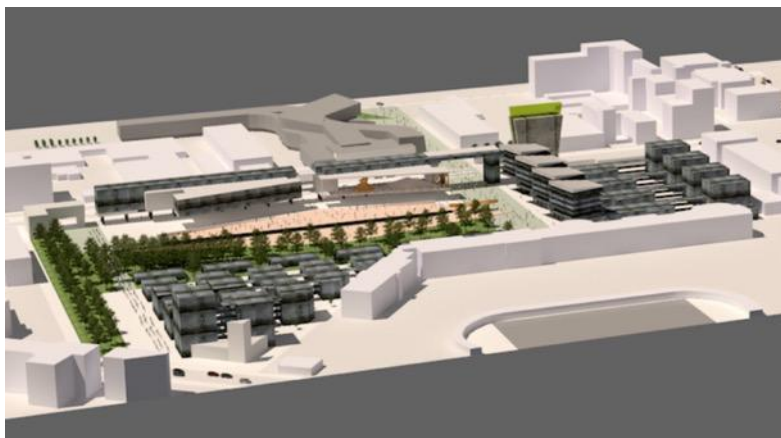
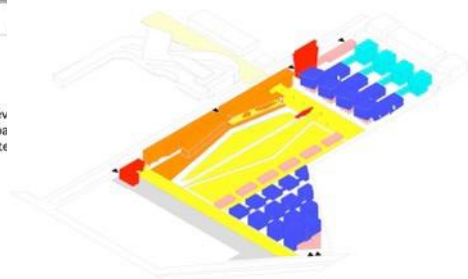


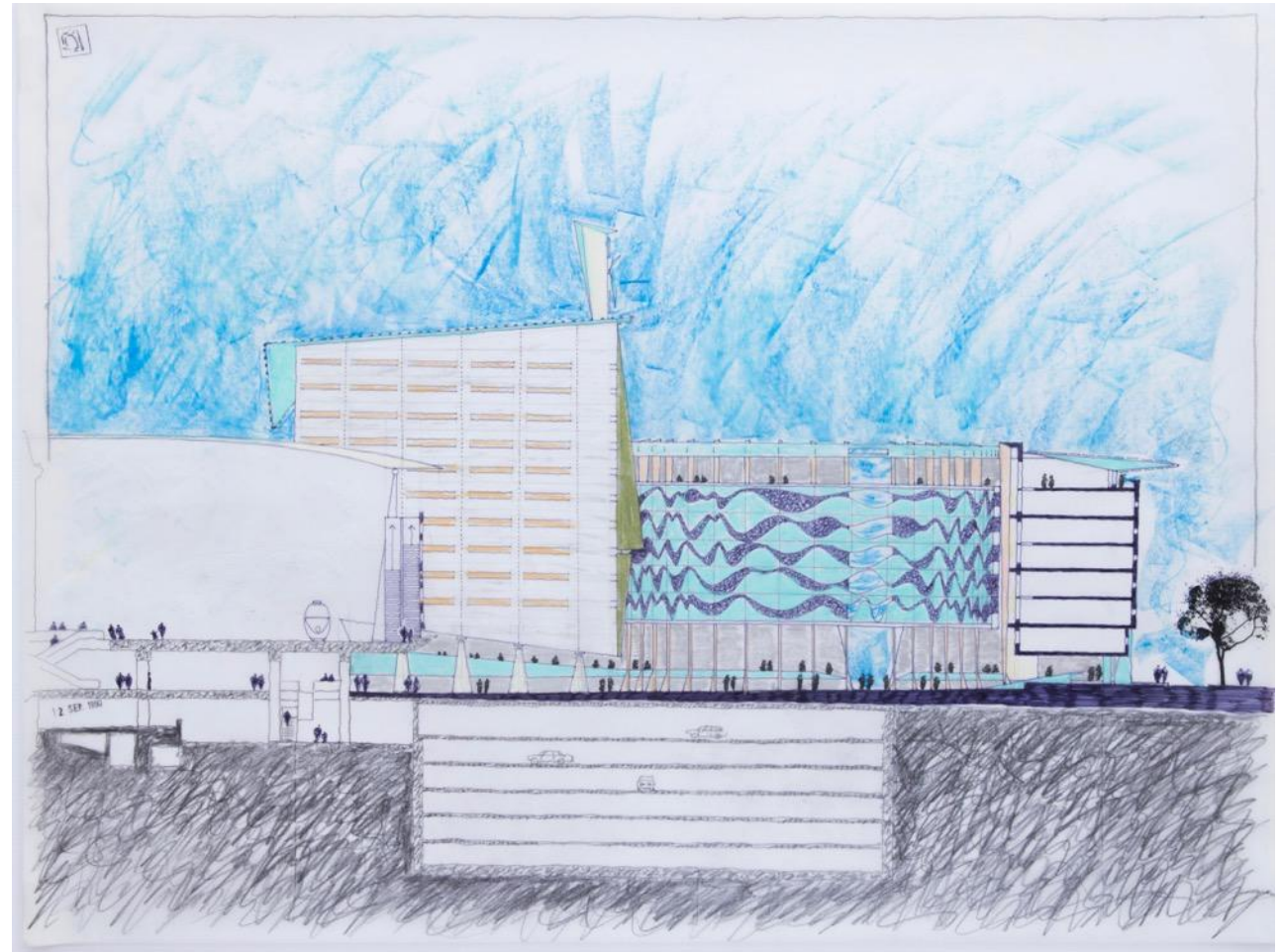
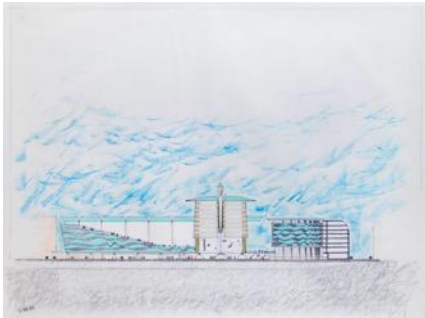




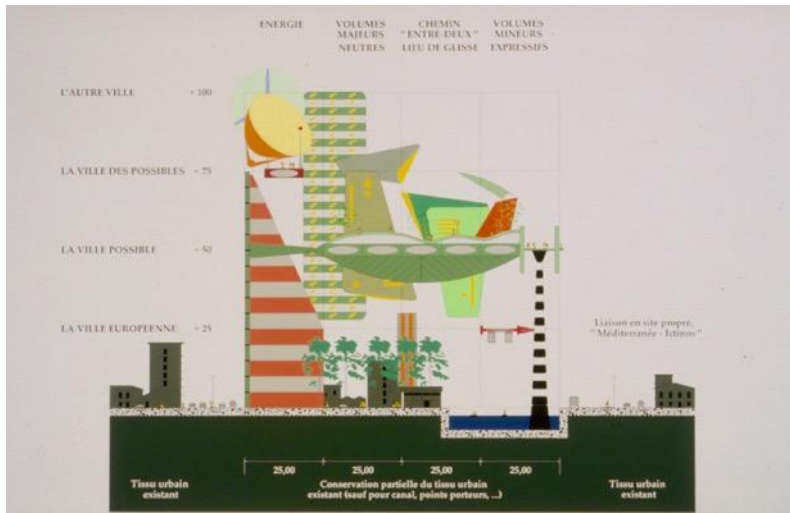
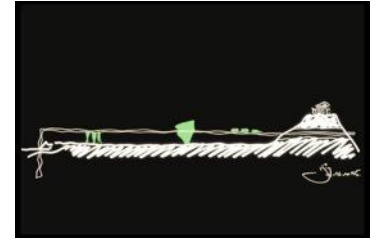
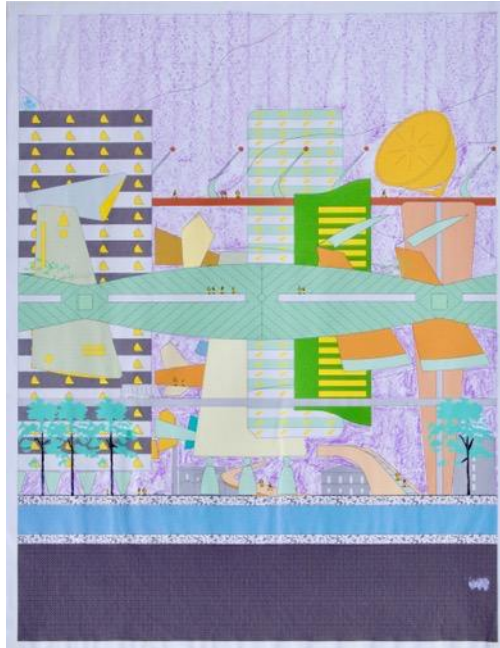


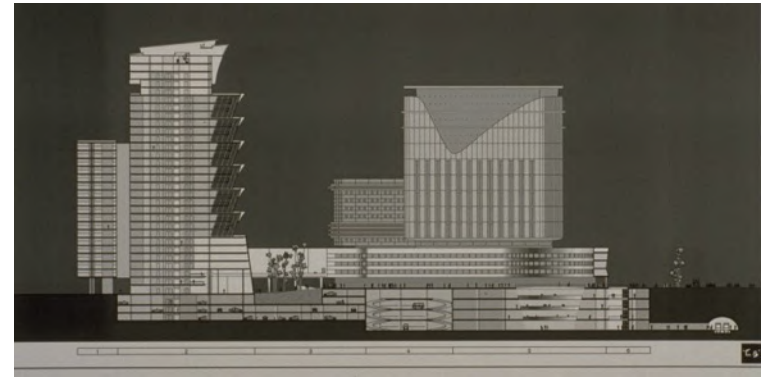
Queste 4 piazze magistrali sono tutte orientate, dinamiche ma stabili e confortevoli. Vogliamo dire che con la loro forma e l'architettura che li attornia, offrono uno spazio pubblico identificabile, una camera, aperta sulla città ma protettiva, accogliente e avvolgente.

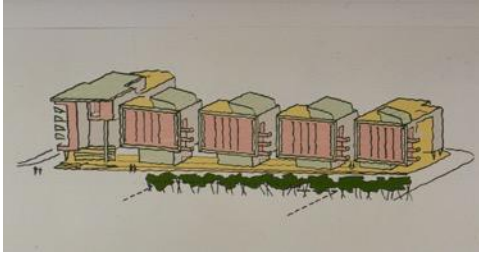




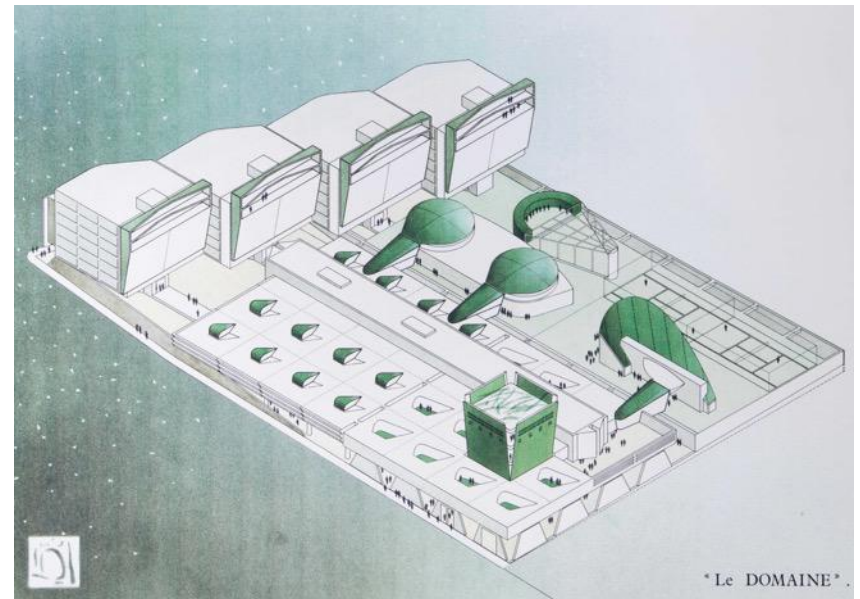
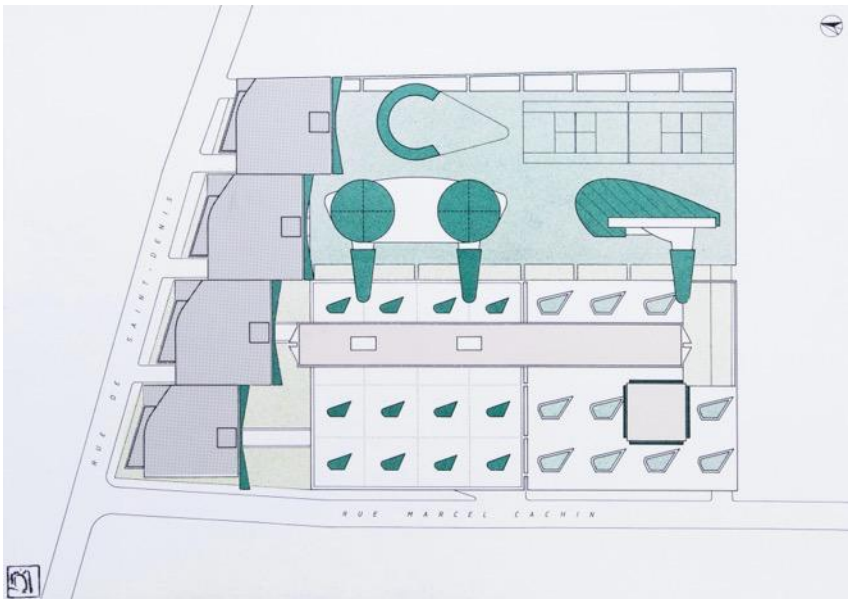
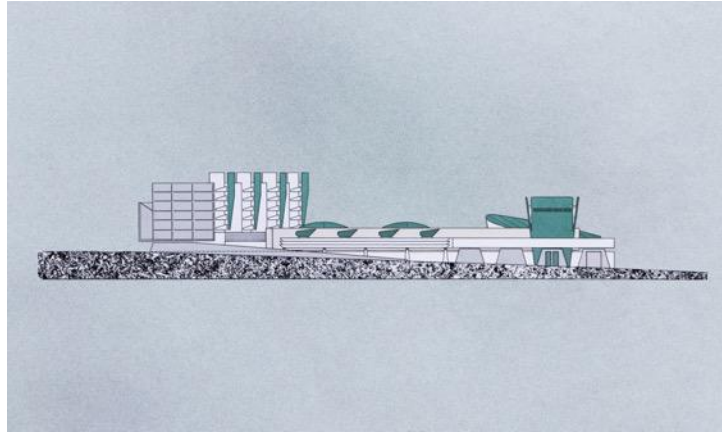
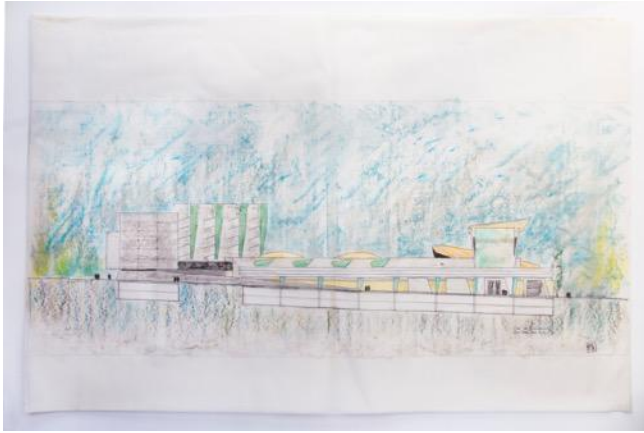
PORTEE DE VOLUMES , Jeux Olympiques d'Athènes sur le site des Longs Murs (Grèce)



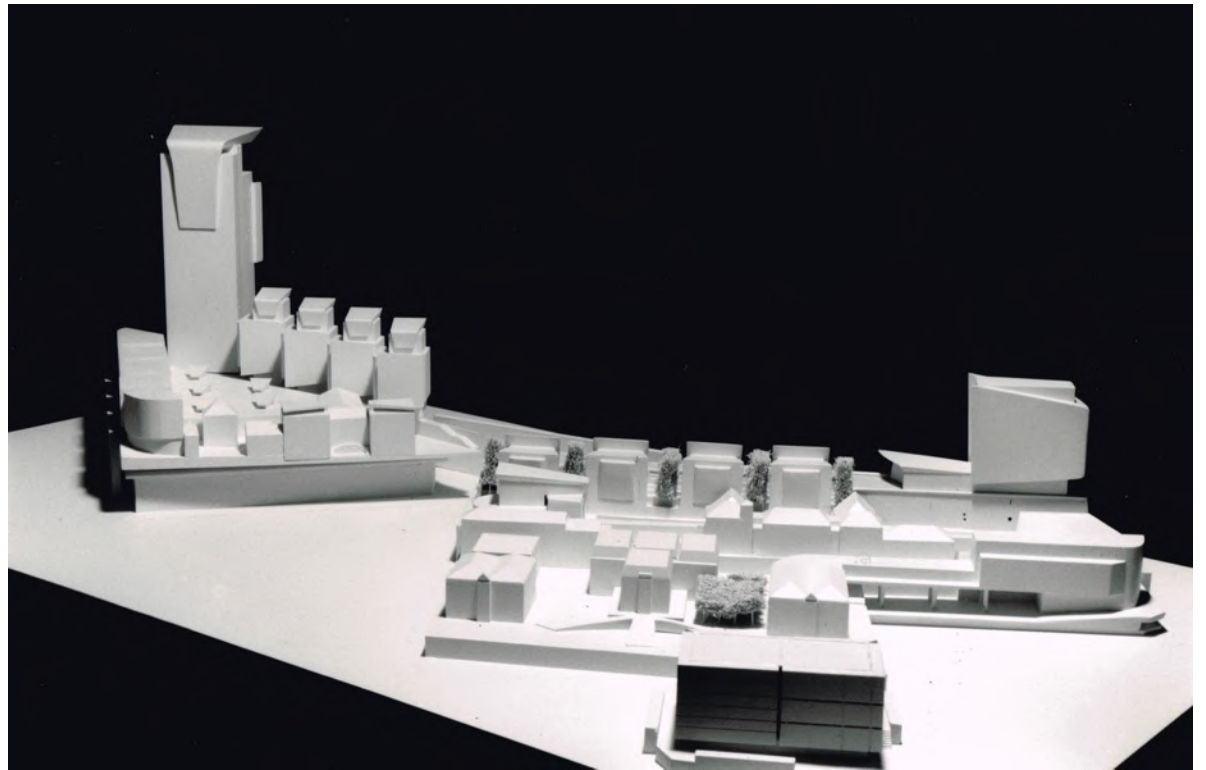
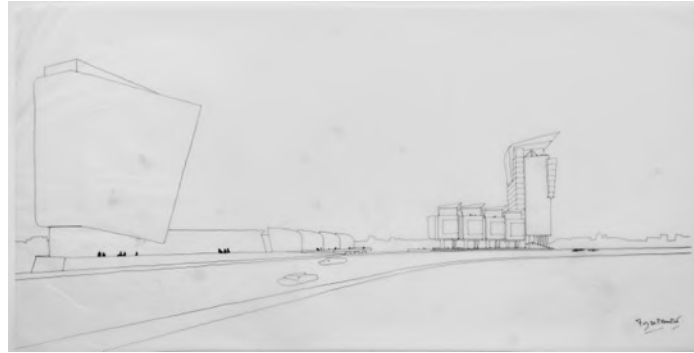
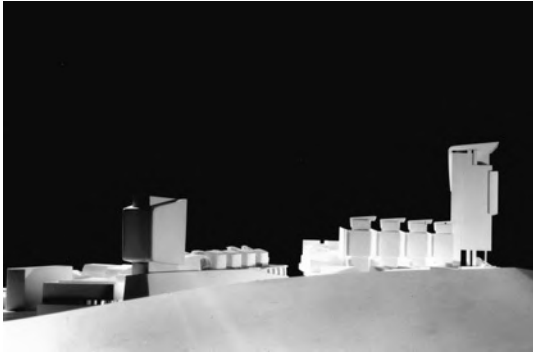


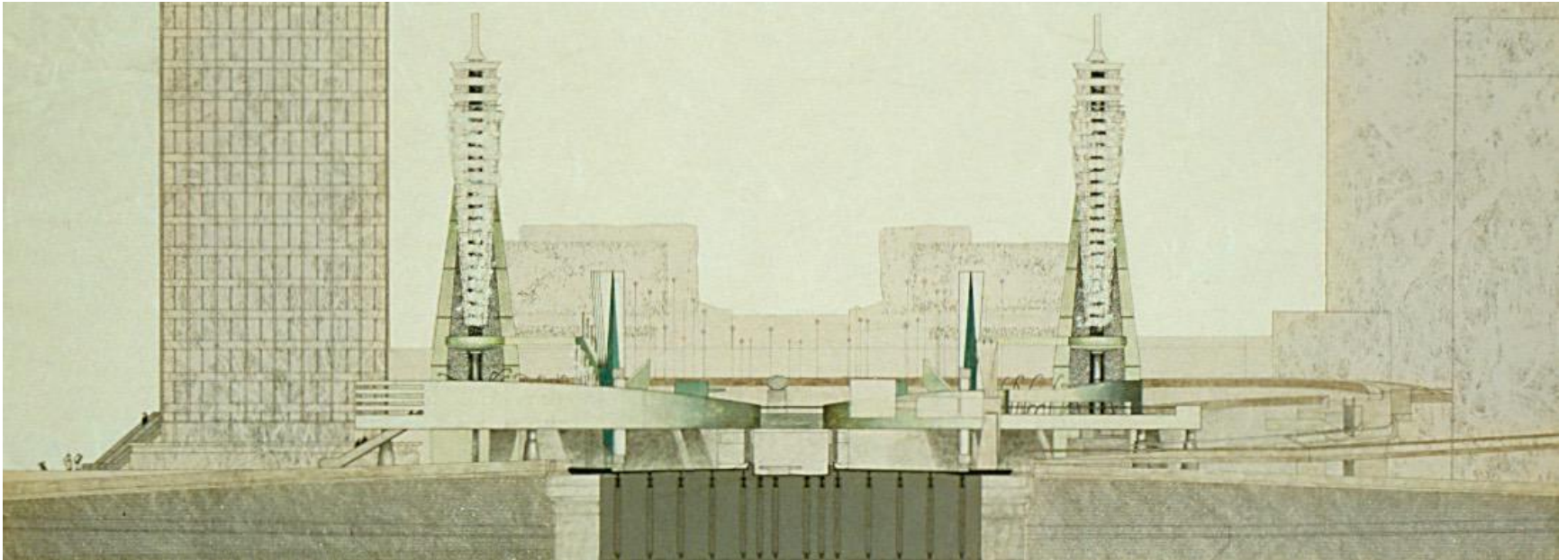
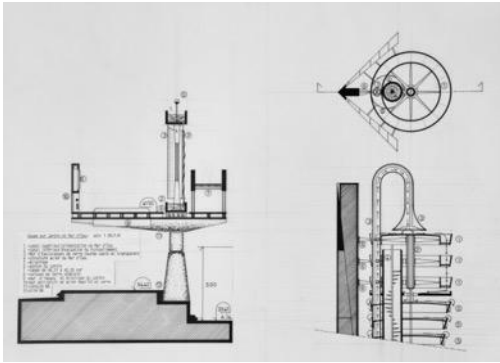


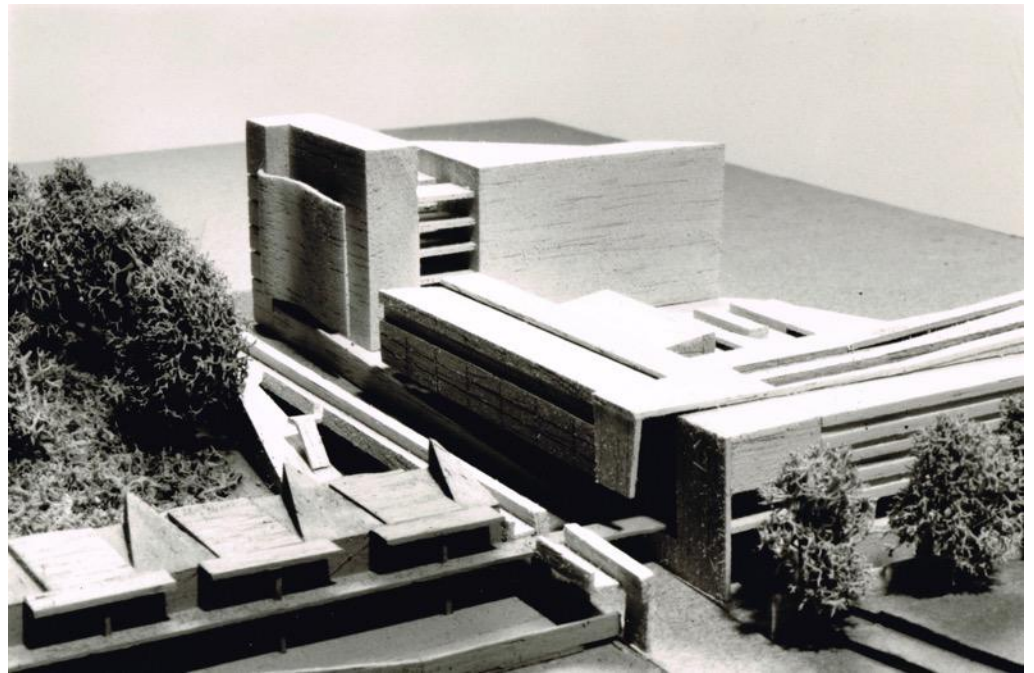
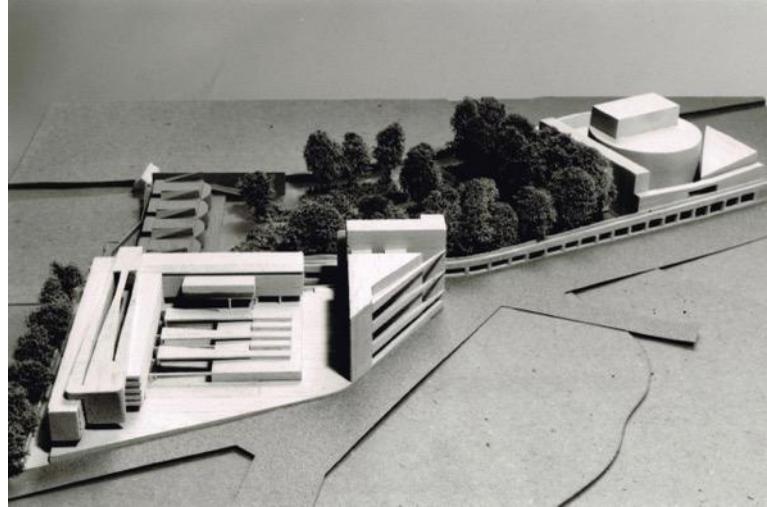
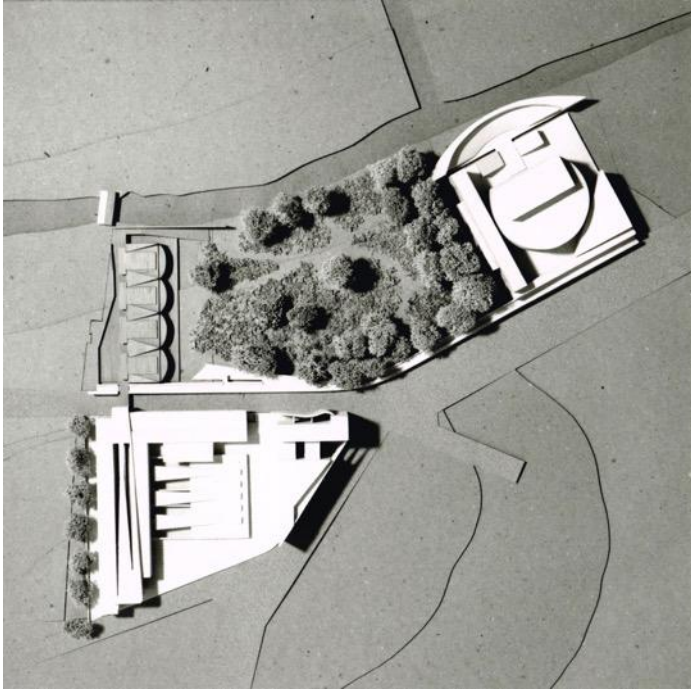
LE DOMAINE , Îlot du siège social de la société OGER International à Saint-Ouen (Seine-Saint)-Denis)



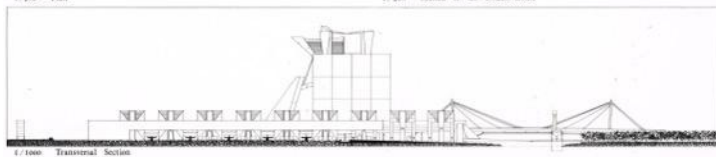
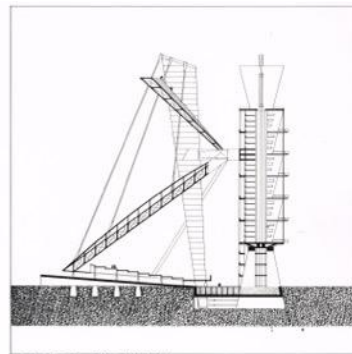
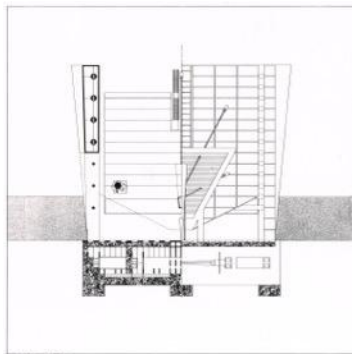
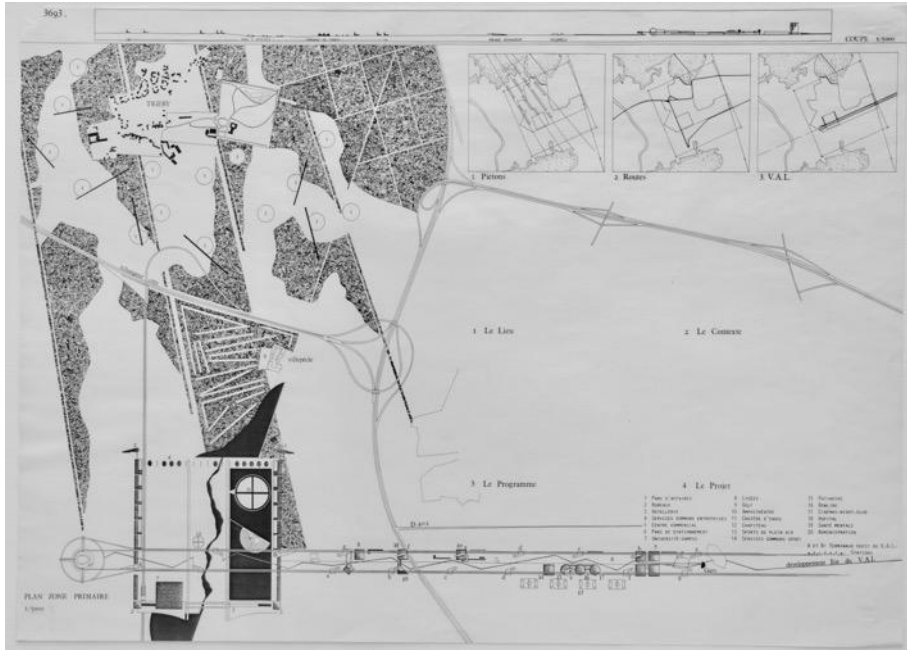
LA PLACE DES 3 CENTRES . Deux îlots tertiaire en bordure du boulevard poériphérique à Gentilly (Val-de-Marne)

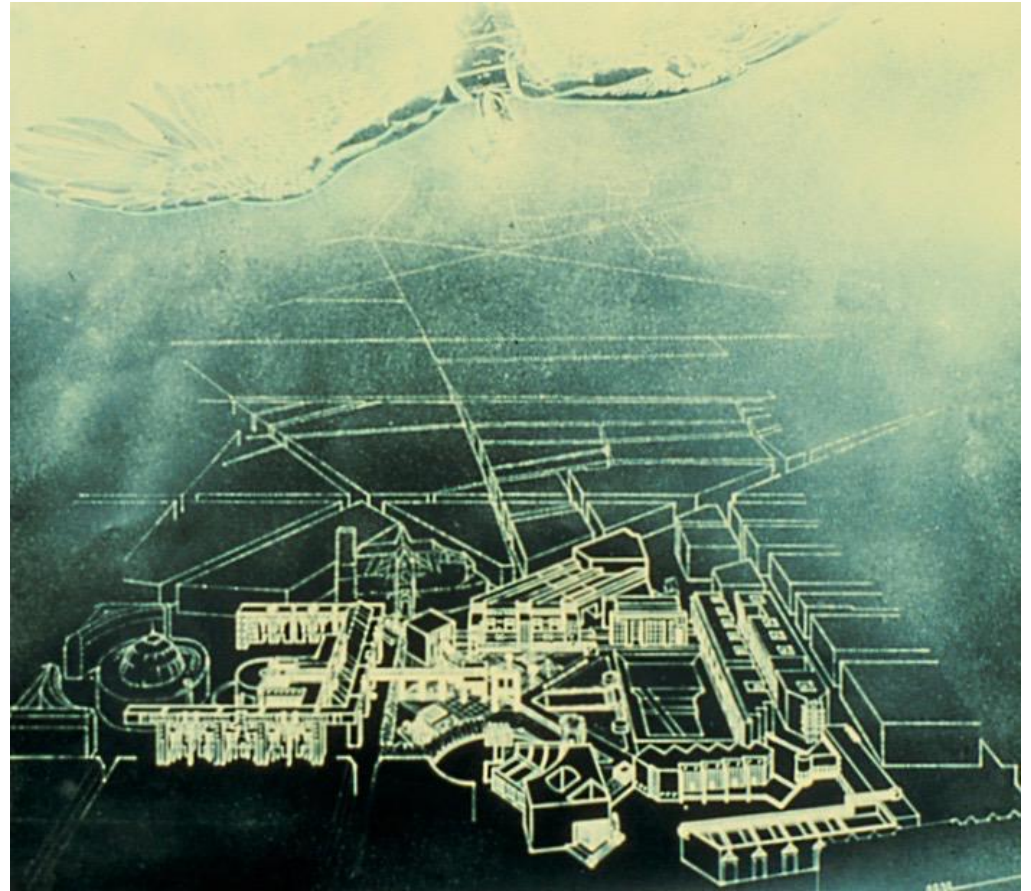
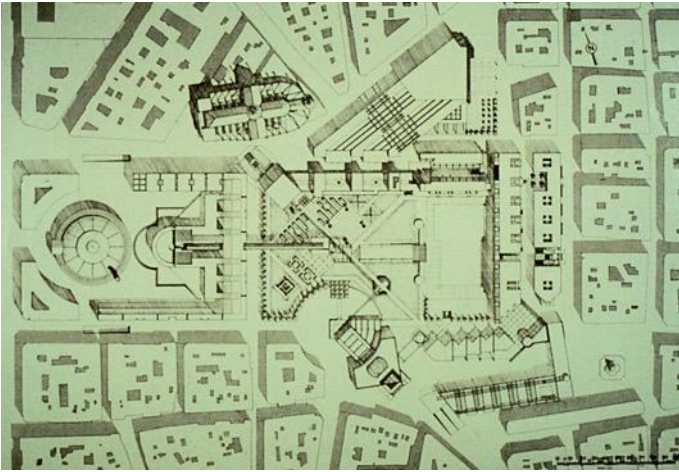


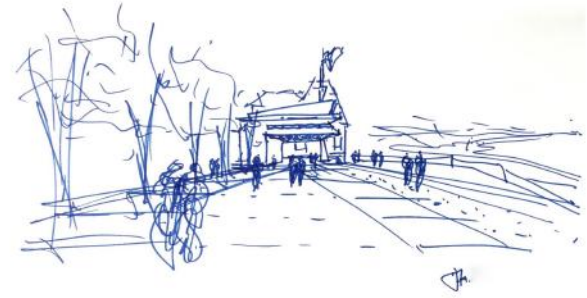


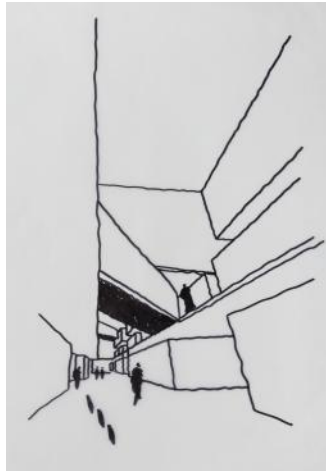
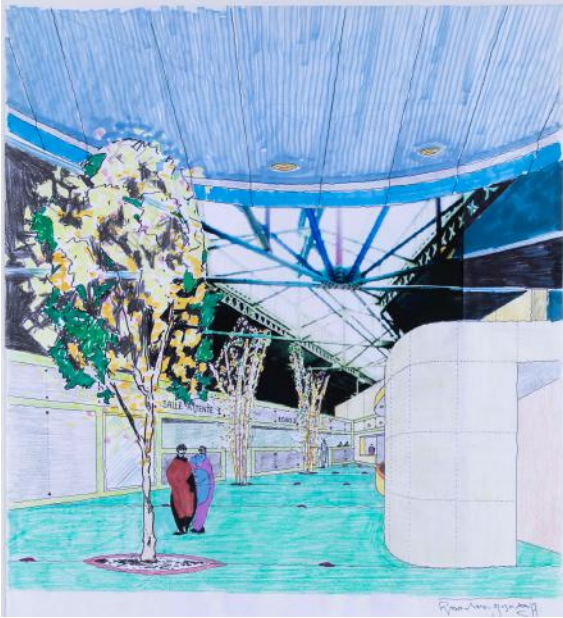












REFERENCES AMO

PHASE 1 : PROGRAMME**1- PRE-PROGRAMME**

Le Pré-Programme permet d'analyser les données et de recenser les besoins pour répondre aux objectifs du maître d'ouvrage

2- FAISABILITE

L'Etude de Faisabilité permet de vérifier les conditions de faisabilité d'une opération afin d'en arrêter le contenu et d'en définir l'enveloppe financière

3- SCHEMA DIRECTEUR IMMOBILIER

Le Schéma Directeur Immobilier permet de prioriser les interventions à prévoir sur un ensemble immobilier

4- PROGRAMME GENERAL ET PROGRAMME TECHNIQUE DETAILLE

Le Programme Général et le Programme Technique Détaillé permettent de réaliser un cahier des charges fonctionnel, technique et environnemental

PHASE 2 : PROJET**5- AMO, CHOIX DES MAITRES D'OEUVRE**

L'AMO Choix des Maîtres d'Oeuvre permet d'aider et assister le maître d'ouvrage dans le choix du maître d'oeuvre

6- AMO SUIVI DES ETUDES

L'AMO Suivi des Etudes permet d'analyser le projet de l'architecte et de son équipe à chaque phase des études au regard du programme

PHASE 3 : CHANTIER**7- AMO POUR LE SUIVI DE REALISATION JUSQU'AU PARFAIT ACHEVEMENT**

L'AMO pour le Suivi de Réalisation jusqu'au parfait achèvement permet d'assister globalement le maître d'ouvrage tout au long de la réalisation

8- PROGRAMME MOBILIER ET EQUIPEMENTS FONCTIONNELS

Le Programme Mobilier et Equipements Fonctionnels permet de définir les mobiliers et équipements fonctionnels en lien avec les usages

9- ASSISTANCE POUR LA COMMUNICATION DU PROJET

L'Assistance pour la Communication du Projet permet d'assister le maître d'ouvrage dans l'explication du projet auprès des différents partenaires

10- AUDITS FONCTIONNELS APRES MISE EN SERVICE

Les Audits Fonctionnels après Mise en Service permettent d'analyser les fonctionnements après la mise en service du bâtiment

MICHEL BOURDEAU CONSULTANT VOUS ASSISTE SUR LES PHASES DE REALISATION D'UN PROJET

PROGRAMMATION

Développement, implantations territoriales, définition des produits, analyse

MISSIONS

Assistance à maîtrise d'ouvrage

DÉVELOPPEMENT ET PROGRAMMATION

Développement auprès du maître d'ouvrage

Réalisation d'études de faisabilité

Analyse de sites

Analyse des besoins et rédaction de cahiers des charges

Aide à la décision sur la programmation

ASSISTANCE À MAÎTRISE D'OUVRAGE

Mise au point du programme et du dossier de consultation

Cahier des clauses administratives générales

Cahier des clauses techniques particulières

Analyse des offres

Aide au choix des intervenants

Sélection des candidatures et reporting devant le jury

Analyses architecturales et typologiques des projets d'un concours

Animation de jurys de sélection

Suivi technique du projet de l'esquisse à l'appel d'offres selon le cahier des charges

Représentation de la maîtrise d'ouvrage auprès des partenaires extérieurs

Organisation et pilotage opérationnel jusqu'à la livraison

Démarche environnementale

Suivi financier

NOMENCLATURE ET DECOMPOSITION DETAILLEE DE NOS MISSIONS AMO

52 missions d'AMO pour vos projets

1. ETUDES PREALABLES - DEFINITION DU PROJET ET DECISION

Opportunité / Faisabilité

missions 1 & 8	Etat des lieux/Diagnostic territorial amont/Autres diagnostics selon les besoins
missions 2 & 9	Analyse du (des) site(s) d'implantation pressenti(s)
missions 3 & 10	Cadrage théorique des besoins
missions 4 & 11	Réflexion stratégique
missions 5 & 12	Faisabilité juridique, financière, administrative, technique, spatiale et performantielle. Montage de l'opération
missions 6 & 13	Analyse de l'impact économique
missions 7 & 14	

Préprogramme

mission 15	Définition des besoins
mission 16	Développement de solutions
mission 17	Estimation des coûts et délais d'investissement, budgets d'exploitation et de maintenance
mission 18	Analyse comparative des différents modes de réalisation et de gestion (procédure MOP, conception-réalisation, contrats globaux, contrat de partenariat, etc.)

Management des études amont

mission 19	Coordination des experts
------------	--------------------------

2. MANAGEMENT DE PROJET

mission 20	Mise en place du projet
mission 21	Calendrier d'opération
mission 22	Consultation et choix des AMO spécialisés et des prestataires
mission 23	Coordination des études
mission 24	Définition du dispositif de concertation
mission 25	Concertation
mission 26	Recherche de certifications et labels
mission 27	Commissionnement (commissioning)
mission 28	Evaluation de l'opération
mission 29	Obtention des autorisations administratives
mission 30	Gestion des relations avec les tiers

mission 31	Conduite d'opération et suivi budgétaire
mission 32	Gestion administrative et financière

3. ETUDES OPERATIONNELLES

Programme

mission 33	Programme général
mission 34	Programme détaillé

Choix du concepteur

mission 35	Aide à l'organisation de la consultation de Maîtrise d'œuvre
mission 36	Analyse des candidatures
mission 37	Accompagnement de la consultation
mission 38	Analyse des offres
mission 39	Assistance pour l'attribution du marché de Maîtrise d'œuvre

Suivi du projet en phase de conception

mission 40	Adéquation programme/projet
mission 41	Accompagnement des démarches administratives

4. SUIVI DE PROJET EN PHASE REALISATION

Suivi d'opération

mission 42	Suivi des consultations d'entreprises
mission 43	Contrôle des études d'exécution
mission 44	Accompagnement de la phase travaux
mission 45	Assistance lors des opérations de réception
mission 46	Suivi de la garantie de parfait achèvement

Phase de Mise en exploitation

mission 47	Mise en service
mission 48	Projet de fonctionnement
mission 49	Ingénierie de transfert
mission 50	Formation des techniciens et Information des utilisateurs
mission 51	Ingénierie de maintenance
mission 52	Suivi d'exploitation et des engagements de performance

FICHE PROGRAMME N° 1.1.B			
ENSEMBLE FONCTIONNEL	HEBERGEMENT		
SOUS-ENSEMBLE	CHAMBRE DE RECOURS		
FONCTION	DESCRIPTION	M2 Utile	Nombre
CHAMBRE et SALLE-DE-BAINS	Chaque chambre constitue l'espace de vie quotidienne du jeune. Il y réside durant un temps court ou long, parfois durant le week-end et les vacances.	15	1
EQUIPEMENTS TECHNIQUES	CHAMBRE 1 placard de rangement avec 5 étagères (largeur 80cm) 1 penderie (largeur 80 cm) avec 1 étagère haute 1 plan de travail (100 X 70 cm) avec vue et lumière naturelle 1 espace pour le lit avec éclairage mural 1 table de chevet 1 tableau (100 X 150 cm) fixé à un mur permettant d'afficher dessins, textes,.... .. 1 radiateur .. 3 prises courant Fort .. 1 plafonnier SALLE-DE-BAINS .. 1 cabine douche équipée avec parois étanches .. 1 rideau ou 1 porte vitrée .. 1 lavabo mural de 50 cm avec robinetterie .. 1 wc .. 1 porte-savon .. 1 tablette .. 1 miroir .. VH-VB .. 1 radiateur .. 1 plafonnier .. 1 éclairage IP 67		
MATERIAUX	SOLS CH : sol caoutchouc SDB : grès anti-dérapant MURS CH : peinture sur voile de verre SDB : faïence PLAFOND CH et SDB: peinture FAUX-PLD Non STYLOBATE Oui BÂTIS PORTES Bois PORTES Stratifié MENUIS. EXT. Bois		
OBJECTIFS	sans objet		
DEMANDES SPECIFIQUES	sans objet		
SOUS-TOTAL		15	

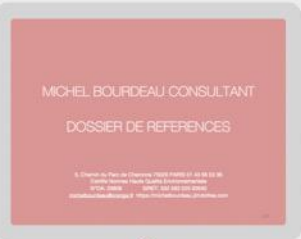
4.C- ENSEMBLE FONCTIONNEL 3 : L'ESPACE POLYVALENT

FONCTIONS

*L'accès des jeunes aux activités de l'Espace Polyvalent doit être à la fois souple mais également réglementé et contrôlé.
Un éducateur sera toujours présent durant les activités.*

3.1 LECTURE
3.1.A 4 postes de lecture
3.1.B 1 bibliothèque de consultation
3.2 ECOUTE DE MUSIQUE
3.2.A 1 espace pour 4 fauteuils
3.2.B 1 mobilier de rangement pour CD et matériel d'écoute
3.3 VISIONNAGE DE FILMS
3.3.A 1 espace fermé sombre pour 8 fauteuils
3.3.B 1 espace mural pour écran plat
3.4 JEUX
3.4.A 1 table pour 6 chaises
3.4.B 1 mobilier de rangement
3.5 DESSINS
3.5.A 1 table pour 6 chaises
3.5.B 1 mobilier de rangement
3.6 ECRITURE
3.6.A 4 postes d'écriture
3.6.B 1 mobilier de rangement
3.7 TRAVAUX MANUELS
3.7.A 1 table pour 6 chaises
3.7.B 1 mobilier de rangement
3.8 CONVERSATION
3.8.A 1 espace pour 3 fauteuils
3.8.B 1 mobilier de rangement
3.9 LE NE-RIEN-FAIRE
3.9.A 2 canapés
3.9.B 1 table basse

NB : Les mobiliers et les équipements seront fournis par le Maître d'Ouvrage



1



2



3



4



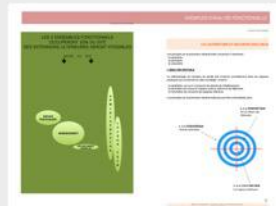
5



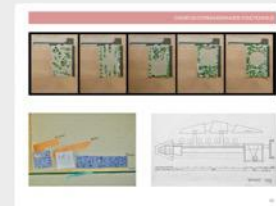
7



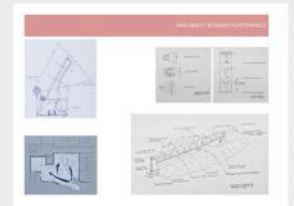
8



9



10



11



13



14



15



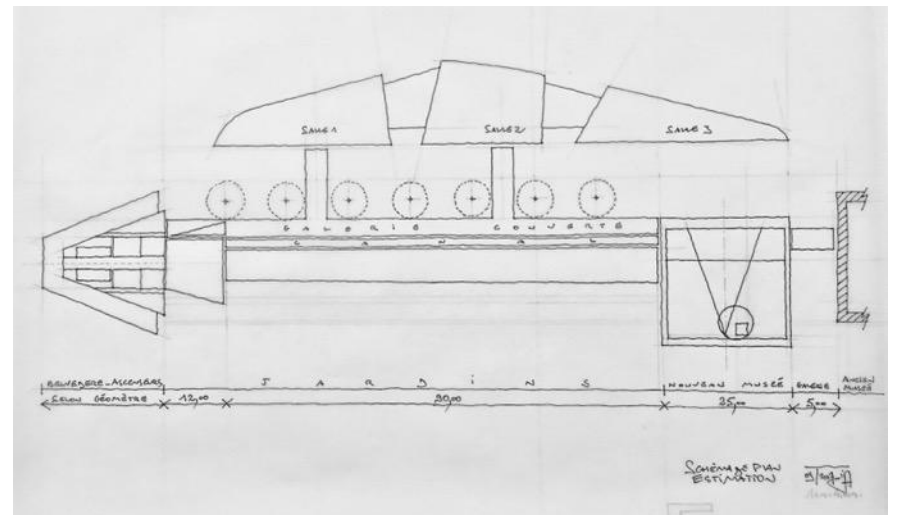
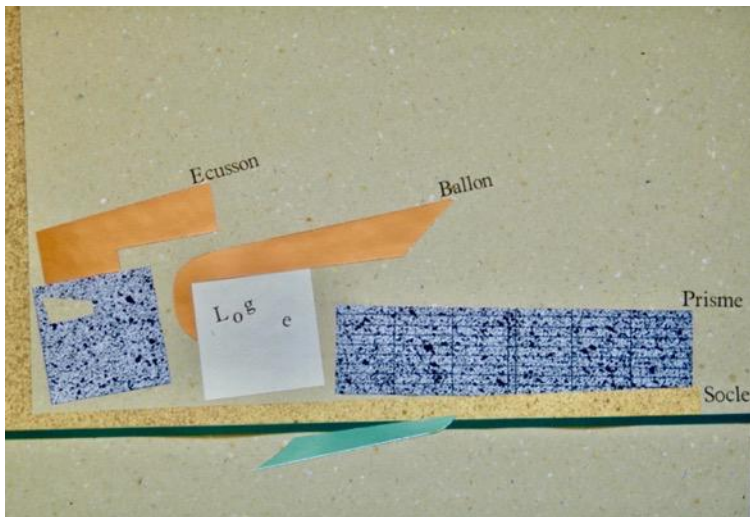
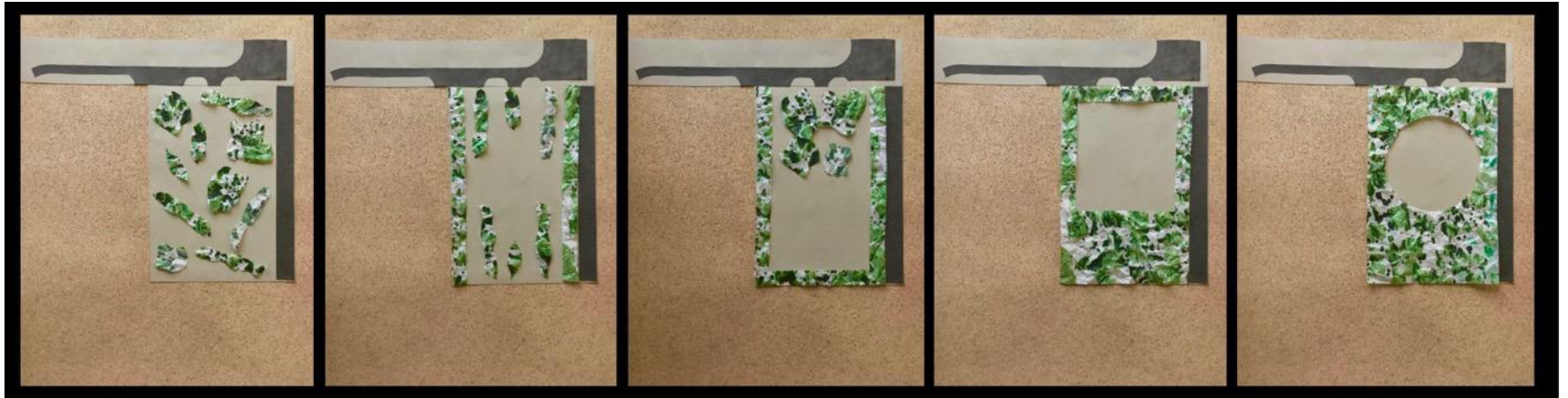
16



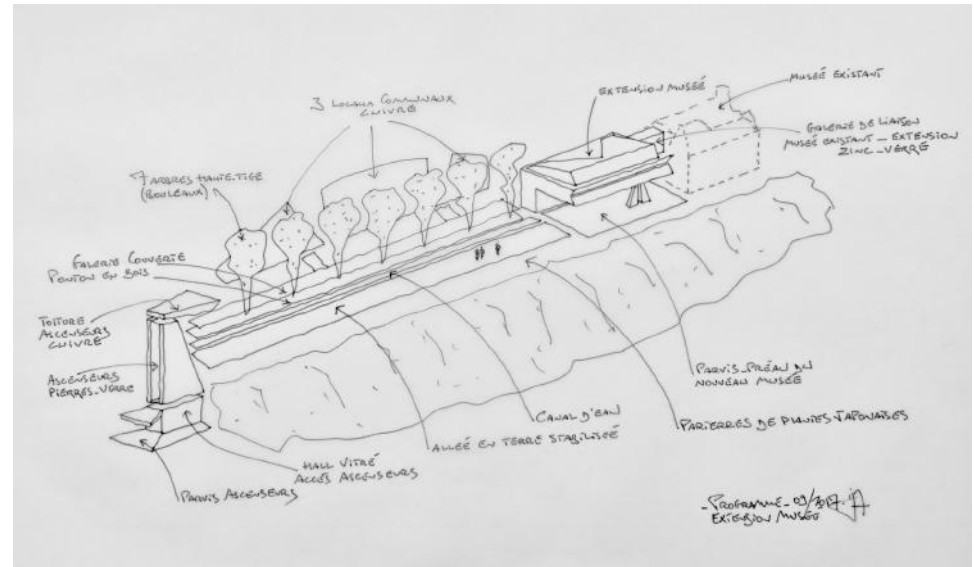
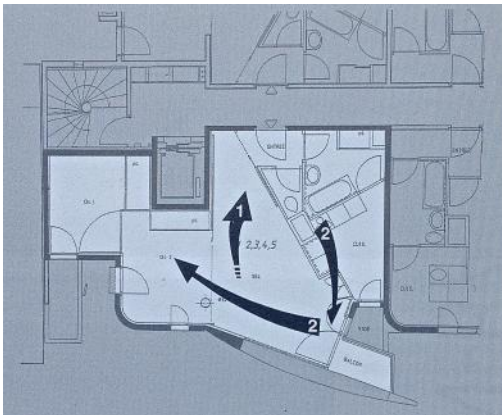
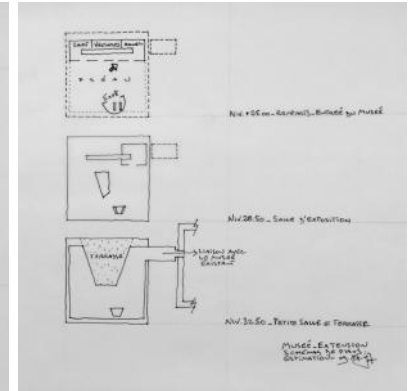
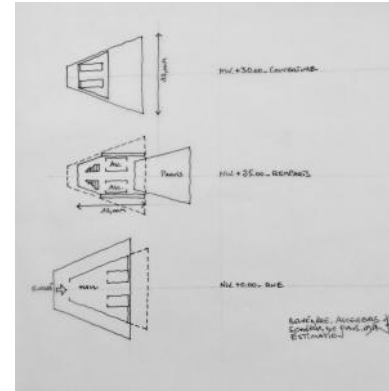
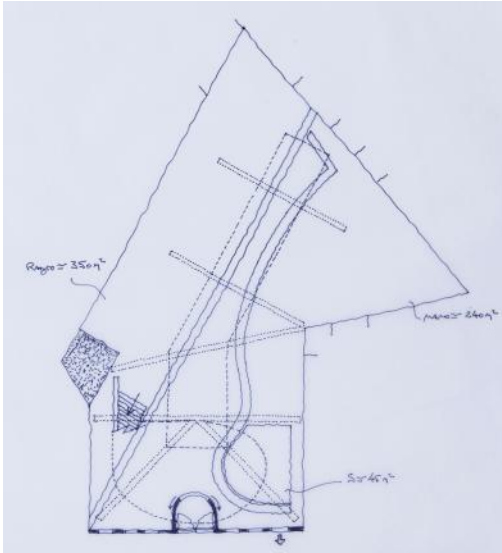
17

A grid of 28 numbered thumbnail images of PowerPoint slides, arranged in three rows. Each slide contains text, images, or diagrams related to workshop animation. The thumbnails are numbered 10 through 36.

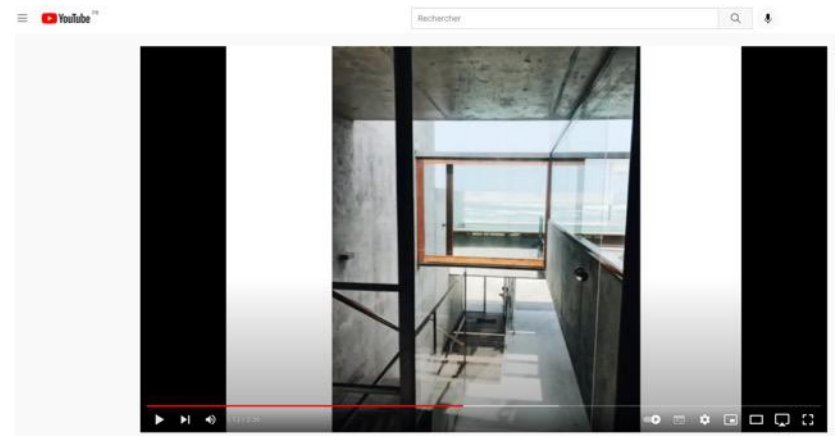
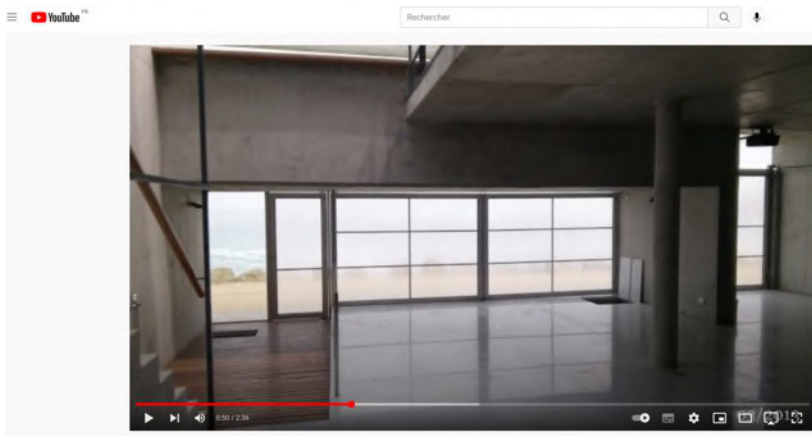
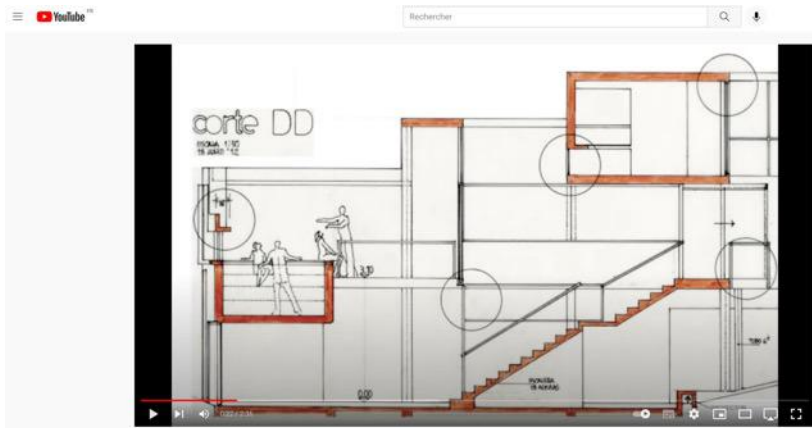
- 10: Text slide with a large empty box.
- 11: Text slide with a title in orange.
- 12: Text slide with a title in orange.
- 13: Text slide with a title in orange.
- 14: Text slide with a title in orange.
- 15: Text slide with a title in orange.
- 16: Text slide with a satellite image of a building complex.
- 17: Text slide with a satellite image of a building complex.
- 18: Text slide with a satellite image of a building complex.
- 19: Text slide with a satellite image of a building complex.
- 20: Text slide with a title in orange.
- 21: Text slide with a title in orange.
- 22: Text slide with a title in orange.
- 23: Text slide with a title in orange.
- 24: Text slide with a title in orange.
- 25: Text slide with a title in orange.
- 26: Text slide with a title in orange.
- 27: Text slide with a title in orange.
- 28: Text slide with a title in orange.
- 29: Text slide with a title in orange.
- 30: Text slide with a title in orange.
- 31: Text slide with a title in orange.
- 32: Text slide with a target diagram.
- 33: Text slide with a title in orange.
- 34: Text slide with a title in orange.
- 35: Text slide with a title in orange.
- 36: Text slide with a title in orange.

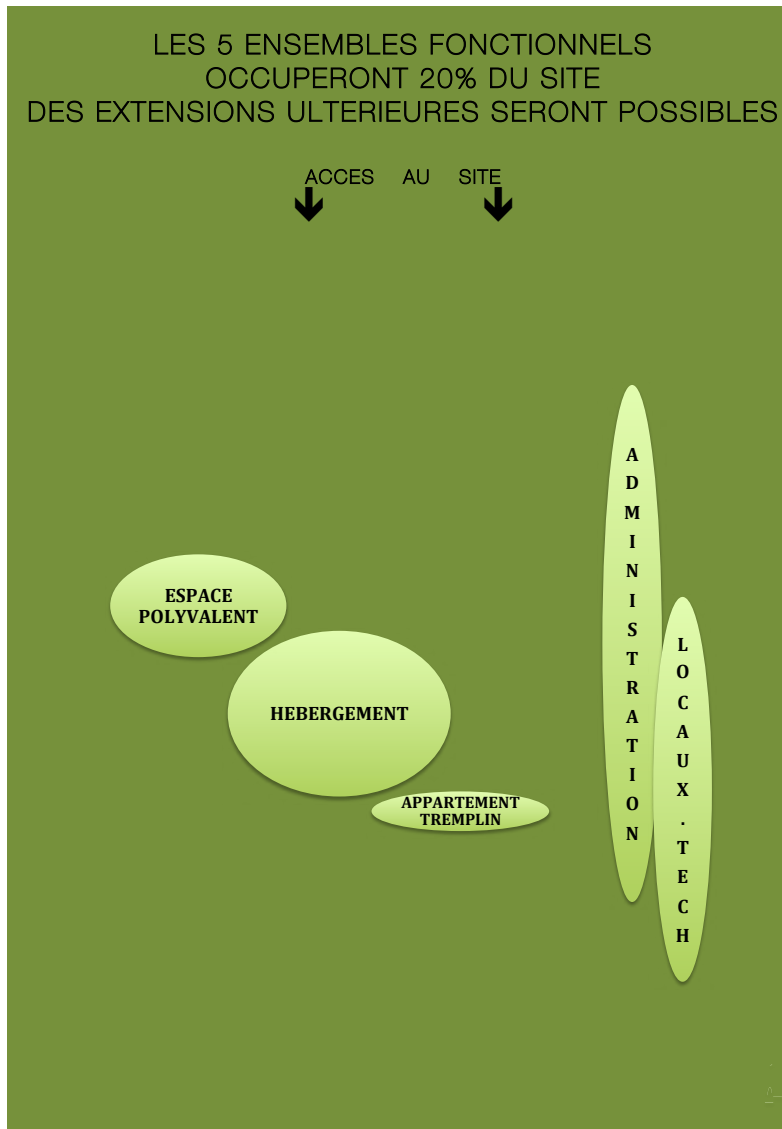


ANALYSES ET SCHEMAS FONCTIONNELS



EXTRAITS DE FILM PROJETE POUR ANIMER UN GROUPE





3.D- OUVERTURE ET SECURITE DES LIEUX

Les principes de la prévention situationnelle concernent 3 domaines :

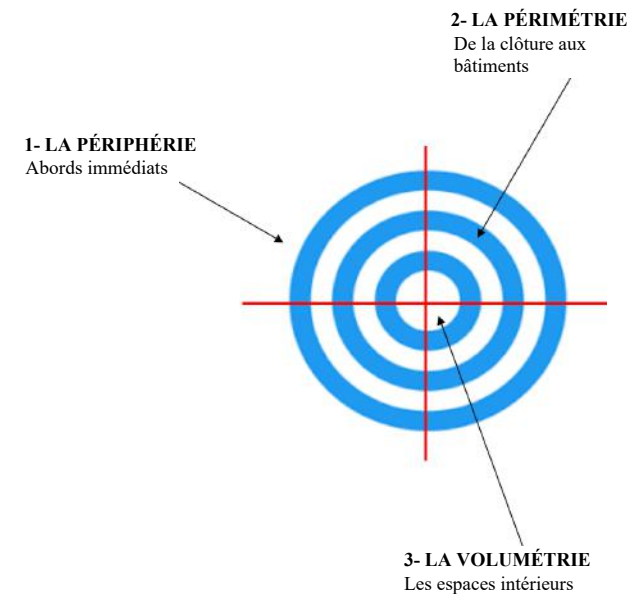
- la périphérie
- la périmétrie
- la volumétrie

L'ANALYSE SPATIALE

La méthodologie de l'analyse de sûreté doit s'inscrire concrètement dans les espaces physiques qui concernent la cible à protéger, à savoir :

- la périphérie, qui va ici concerner les abords de l'établissement
- la périmétrie qui recouvre l'espace entre la clôture et les bâtiments
- la volumétrie qui concerne les espaces intérieurs

Les principes de la prévention situationnelle peuvent être schématisés ainsi :



LISTE DES REFERENCES

MICHEL BOURDEAU ARCHITECTE

LISTE DES PROJETS

R: réalisé - C: concours - E: études

91 - 2021 E : CENTRE SOCIAL FRANCOIS CONSTANT
Programmation d'un centre social pour adolescents - Blaye (Gironde)
Hébergements, activités, équipements éducatifs, jardins - 1100 M2

90 - 2021 E : LIBERA
 Box et équipements pour un pur-sang (Nouvelle Aquitaine)

89 - 2021 R : REHABILITATION THERMIQUE
 Logements
 RIVP - Plan Climat Ville de Paris - Paris XXe

88 - 2020 E : TERRASSE-PALME
 Extension d'une villa (Bretagne)

87- 2020 E : IMMEUBLE POUR LA RELANCE
 Promoteurs privés
 40 logements - 1305 M2 - 24 logements - 2,2 Millions d'Euros

86 - 2017/2018 R : MUSEE ET JARDIN ALBERT KAHN
Kengo Kuma Architecte - Conseil Départemental des Hauts de Seine
7000 M2 - 32 Millions Euros - Architecte chargé de la coordination du chantier

85 - 2017 E : MUSEE P.
 Extension d'un musée du XIXe siècle - Bâtiment neuf, belvédère et jardin
 1100 M2 neufs - 700 M2 réhabilités - Jardins et belvédère - 3,8 Millions Euros

84 - 2017 E : PAVILLONS
 Centre commercial de Allonne
 4000 M2 - Etude de faisabilité - Côté Nature

83 - 2017 C : ÎLOT ZERO CARBONE
 1 projet en écosystème BIM - 4 immeubles de 78 logements
 8020 M2 9,6 Millions Euros - Faire Paris - Ville de Paris

82- 2017 R : PRONY 76
Siège Social - Paris XVIIe - Build Up et Studios Architecture
9000 M2 - 21 Millions Euros - Direction du chantier et MOEX

81- 2016 E : MIKADO
 1 résidence de logements en structure bois - Consultation ADIVOIS

80- 2016 E: Un îlot pour Migrants Sans-Abri
 4 immeubles de logements pour la Ville de Paris

79- 2015 C : A Garden of Ecological Volumes
 Fondation Obama - Chicago (Etats-Unis) - 40 000 M2 - Esquisse du dossier de candidature

78- 2015 C : Hôtel de Ville.2 - Un Jardin de Volumes
 Ré-inventer Paris - Site Pershing 75017 - 32000 M2 - 110 Millions Euros

77- 2015 C : « Une Unité de Citoyenneté »
 Ré-inventer Paris - Site Poterne des Peupliers 75013 - 11423 M2 - 18,7 Millions Euros

76- 2015 C : " iL DIAMANTE "
 Quartier Flaminio (ROMA) - Une pièce urbaine végétale - 7 Ha

75- 2014 E : " Unité Double "
 Etude de 138 logements Immobilière 3F - 13420 M2 - 17 Millions Euros

74- 2012/2013 R : Centre de Recherche et Développement
EDF Plateau de Saclay - Direction Opérationnelle et Architecturale
122 000 M2 - 184 MEuros - Label BREEAM Excellent Score 70

73- 2011/2012 R : Centre des Archives Nationales
Agence Massimiliano FUKSAS Architecte Paris
115 000 M2 - 118 MEuros - Architecte d'Opération

72- 2010 R : Groupe Saint-Fargeau
RIVP - Réhabilitation des parties communes - Paris XXe

71- 2006/2009 R : « OXFAM'S VOLUMES »
Société OXFAM Grande-Bretagne
Siège Social de Dakar (Sénégal) 1230 M2 - 2,2 M Euros - Mission d'exécution

70- 2008 R : Hôtel Mandarin
Dossier Marché de l'Hôtel 5* Mandarin à Paris Ville - SFL Foncière Lyonnaise
Theobald & Gardiner - Direction des corps d'états architecturaux

69- 2007 R : « Grand-Pied 3 »
RIVP - Réhabilitation d'un immeuble d'habitation - Paris XXe

68- 2006 R : « Villa B »
Commande privée - Réhabilitation d'une maison villa

67- 2003/2004 R : « MAISON C.C.C »
Commande privée - Paris XXe
420 M2 - 0,9 MEuros - Mission d'exécution et mobiliers

66- 2003 C : « A MATISSE-CITY »
 Mob _ Lab - Mobility Laboratory - International Architecture Biennale Rotterdam
 Sélectionné pour la première Biennale d'Architecture de Rotterdam

65- 2004 R : « Villa C.C.C »
Commande privée - Paris XXe - Réhabilitation extension d'une maison particulière

64-1997/2001 E : " LES DEUX CENTRES "
 Hôpital de Mantes-la-Jolie - Centre de Long Séjour Médicalisé de 100 lits
 6 590 M2 - 44,9 MF - Mission complète avec exécution - Projet abandonné

63-2002 C : « Un Parc, une Place, des Clairières Habitées »
 Secteur Clichy-Batignolles à Paris XVIIe - Marché de définition - Ville Paris

62-2002 C : « A MATISSE-TOWER COMPLEX »

Innovative Designs for the World Trade Centre - Lower Manhattan Development Corporation
Reconstruction du site du World Trade Center de NYC

61-2001 E : « Volumes de la Paix »

Projet de monument pour la paix Les Maisons du Bonheur - Patrimoine sans frontières

60-2001 C : « Le Nautilus »

Un îlot de 93 logements PLUS Ville de Cergy-Pontoise

59-2001 E : « Radio-Mamo »

Aménagement d'un cabinet médical de radiologie et de mammographie Commande privée

58-2001 E : « Centre de Vie »

Projet de centre urbain : équipements, commerces, hôtels
Parc Industriel de la Plaine de l'Ain

57-2001 E : « Pharma-Parc »

Projet paysagé d'immeubles d'activités Parc Industriel du Vaudreuil

56-2001 E : « Usine Plastic-Omnium »

Centre de Recherches Plastic-Omnium - Parc Industriel de la Plaine de l'Ain

55-2001 E : « 23 logements »

Immeuble de logements en accession Ville de Duclair

54-1999 C : Centre Hospitalier de Cahors

Extension et Restructuration de l'Hôpital Création d'un hôpital neuf de 500 lits

53-1998 C : Complexe Cinématographique de 3300 places

Consulté par le Groupe Pathé - Ensemble de 15 salles multiplex Commune de Liévin

52-1997 C : "C.H.A.P.S.A"

Centre d'Hébergement pour les Sans Abri de 350 lits Prix Spécial du jury

51-1997 C : "S.I.A.D"

Centre de Soins Infirmiers à Domicile
Centre d'Accueil et de Soins de l'Hôpital de Nanterre

50-1997 C : "PORTEE de VOLUMES"

Site des Longs Murs d'Athènes au Pirée Consultation internationale sur invitation

49-1996 E : "30 Logements"

Un immeuble de logements 114 bd de Belleville à Paris OPAC de PARIS

48-1996 R : " SAMU - SAMU "

Hôpital Avicenne - Assistance Publique AP-HP - Equipements médicaux et logistiques
4 812 M2 - 44,8 MF - Mission d'exécution y compris mobiliers

47-1995 R : " ATTENTE des FAMILLES "

Hôpital Avicenne - Assistance Publique AP-HP Amphithéâtre des morts
34 M2 - 0,38 MF - Mission d'exécution y compris mobiliers

46-1995 C : "CITY and CENTER" Pékin (Chine)

Groupement "Two.B" - Projets de deux méga-îlots - Concours international sur références

45-1995 R : " Immeuble COUPLE-PLUS "

Ministère des PTE et Toit et Joie - Logements expérimentaux pour des jeunes postiers
5 122 M2 - 41,3 MF - Mission M2 1/2STD et Mission Exé

44-1995 C : " 100 Logements "

Projet d'un îlot de logements à Saint-Denis - Projet Urbain du Quartier P.Semard - Saint-Denis

43-1995 C : " Le Vert - (îlot) des Sans-Abri "

Projet d'îlot de 600 logements dans la ZAC Seine Rive Gauche - Ministère du Logement

42-1994 C : " Cour des Comptes "

Extension de la rue Cambon - Projet sélectionné

41-1994 C : " Les Trois Dimensions "

Autoroute A.1 à Saint-Denis - Grand Stade - Ministère de l'Équipement - Prix spécial du jury

40-1994 R : " HOTEL DU TRESOR "

Ministère de l'Economie, des Finances et du Budget Equipement public
7 684 M2 - 49,7 MF - Mission d'exécution y compris mobiliers

39-1994 R : « POSTE de PARIS-CHARONNE »

Ministère des Postes, des Télécommunications et de l'Espace
674 M2 - 7,9 MF - Aménagements intérieurs et mobiliers

38-1992 R : " Immeuble GRAND-PIED - 1"

Régie Immobilière de la Ville de Paris - Logements PLI
4100 M2 - 17,8 MF - Mission de base

37-1992 C : « L'Université Montagne et Ciel »

Extension de l'Université de Corse à Corte - Ministère de l'Éducation Nationale et de la Culture

36-1992 C : " 1000 Enfants "

Projet d'une école école élémentaire et d'un collège - Paris XIIe - Mairie de Paris

35-1992 R : " Immeuble GRAND-PIED - 2 "

Régie Immobilière de la Ville de Paris - Logements PLI
4100 M2 - 17,8 MF - Mission de base

34-1992 E : " Le Domaine "

Siège social de la société Oger International - Projet lauréat - Abandonné

33-1991 C : " Bibliothèque Universitaire "

Une bibliothèque en libre accès pour 1000 étudiants Ville d'Amiens - ZAC Cathédrale

32-1991 C : « La Porte de Gentilly et la Place des Trois Centres »

Projet de trois îlots à Gentilly en bordure du boulevard périphérique - Ville de Gentilly

31-1991 C : " Les Volumes du Théâtre "

Le nouveau théâtre de Sceaux
Ministère de la Culture, de la Communication et des Grands Travaux

30-1990 C : " La Boîte à Musique "

Projet pour le Conservatoire National de Région de Musique et de Danse
Ministère de la Culture

29-1990 C : " Le Coquillage "

Projet d'aménagement de la Place Châlon
Gare de Lyon de Paris - Ville de Paris

28-1990 E : " Le Zèbre "

Projet de deux immeubles de logements, ateliers et activités à Paris XIX – RIVP

27-1990 E : « Trois Volumes Japonais »

70 logements Ville de Saint-Quentin en Yvelines

26-1989 R : " Les PALMES d'ITALIE "

Habitat Social Français
Logements PLA - 1033 M2 - 3,7 MF - Mission de base

25-1989 C : "Les Tours d'Eau, Les Murs d'Eau"

Entrée Est de La Défense Etablissement Public de La Défense Projet mentionné

24-1989 C : " NUAGES du MONDE"

Projet du Centre de Conférences Internationales de Paris - Concours sur invitation

23-1989 E : " La Trilogie " - Ville d'Arpajon

Projet de logements, un théâtre et un jardin - Restructuration du centre-ville Ville d'Arpajon

22-1989 C : " SEVILLE 92 "

Le Pavillon de la France pour l'Exposition Universelle de 1992
Ministère des Relations Extérieures - Caisse des Dépôts et Consignations - Projet Sélectionné

21-1988 C : " Espace V.2 val "

Projet de ville et de paysage pour le nouveau centre
Concours international d'urbanisme de Melun-Sénart - Prix Spécial du jury

20-1988 C : " Saint - Hippolyte "

Projets de bibliothèque et d'amphithéâtres à Paris XIII
Ministère de la Recherche et de l'Enseignement Supérieur

19-1988 E : " Tuileries 89 "

Projet d'aménagement du Parc des Tuileries à Paris
Commémoration du Bicentenaire de la Révolution Française - Projet finaliste

18-1988 C : " Urbi - Orbi "

Une tour de bureaux pour La Défense
Etablissement Public pour l'Aménagement de La Défense

17-1987 R : " Un Pavillon de Bois "

Réalisation d'un pavillon d'exposition temporaire Salon Equipmag
Porte de Versailles – Paris

16-1987 C : " Une BCP en Creuse "

Projet pour une bibliothèque centrale de prêts de livres à Guéret Ministère de la Culture

15-1987 C : " Télécomm."

Projet pour une agence de télécommunications à Nantes-Reze
Ministère des Télécommunications

14-1987 C : " Théâtre 2+1 "

Projet pour 3 théâtres à Tokyo (Japon) - Ministère de la Construction du Japon
Projet mentionné

13-1987 C : « Double-Dôme »

Projet d'extension de Florence en bordure de l'Arno - Italie
Parlement européen - Ville de Florence « année européenne de la culture »

12-1986 C : « Folie »

Projet pour 3 restaurants dans le Parc de La Villette

11-1986 R : Maison B.

Commande privée Mérinchal (23)
220 M2 - 0,78 MF y compris mobiliers

10-1986 C : « Place du Marché »

Projet d'aménagement des espaces publics de Bagnex Projet mentionné

09-1985 E : « Une Hutte de Bord de Mer »

Concours "Vivre les Vacances" Société Trigano - Projet lauréat

08-1984 C : EREHWON

Ministère de l'Equipement - Programme Architecture Nouvelle (PAN 13) - Projet lauréat

07-1984 R : EXPOSITION

Projet d'aménagement d'une exposition
Hôtel des Monnaies - Direction des Musées de France

06-1983 C : « Lingotto »

Projet pour la reconversion de l'usine du Lingotto de Turin Société FIAT
Consultation internationale - Senior Architect chez Richard MEIER and Partners - NYC (USA)

05-1983 : Le Nouveau Ministère des Finances à Paris Bercy

Projet de Diplôme - Janvier 1983 - Ecole Supérieure d'Architecture de Paris Belleville
Obtenu avec mention très bien et félicitations du jury

04-1982 C : « Due »

Reconversion d'un parking en équipement public - Vieux-Port
Ville de Marseille - Association Les Arsenaux - Projet mentionné

03-1980 C : « Une Trilogie pour Paris »

Projet pour le Trou des Halles de Paris Concours international - Association ACIH
Projet lauréat

02-1979 C : LOGEMENTS

Projet pour Ivry-sur-Seine
Programme Architecture Nouvelle PAN 12 - Projet mentionné

01-1978 C : URBANISME

Base navale dans la rade de Brest Grand Prix Ecole des Beaux-Arts - Projet sélectionné